

DISPLAY

Manual de Soluções para Marketing Portátil

#1
Roll-ups

#10
Banners

Estruturas de marketing portátil e modelar são as soluções mais populares e de maior impacto visual que podemos encontrar no mercado.

#18
Bandeiras

Seja para uso frequente e regular, seja para exposições permanentes ou para utilização pontual, temos uma panóplia de soluções para qualquer orçamento.

#26
Exterior

Para transmitir de forma eficiente a sua mensagem, seja em pontos de venda, stands ou eventos é essencial analisar:

- O espaço envolvente onde vai colocar o expositor
- Se vai ser reutilizado e com que frequência
- A estrutura que melhor se adequa ao tipo de evento e ao orçamento disponível
- Os acessórios disponíveis para aumentar a sua funcionalidade
- Qual a solução que permita destacar a sua marca da concorrência.

#35
Sinalética

Este catálogo oferece-lhe uma ampla gama de produtos. Procuramos dar-lhe a melhor solução e ir de encontro à suas necessidades.

#46
Balcões

#54
Backwalls

#71
Soluções Modulares

#84
Porta-catálogos

#86
Acessórios



Novo produto



Produção por medida possível



Best seller



Fabricado na Europa



Expositor com 1 ano de garantia



Imagem têxtil



Expositor com 5 anos de garantia



Imagem em PVC



Expositor com garantia vitalícia



Imagem com media adesivo



Saco de transporte



Imagem sobre painel rígido



Impressão directa

Roll-ups

Simple, eficaz e elegante – o roll-up continua a ser uma das formas mais populares para promover o seu negócio e divulgar a sua mensagem numa diversidade de ambientes.

Com uma das gamas mais abrangentes do mercado, a nossa linha de expositores foi desenhada para se adaptar a qualquer orçamento e situação: dos mais económicos, para utilizar uma única vez, aos mais robustos, que permitem uma múltipla troca de imagens.



Expositores Roll-up são uma das mais populares e eficazes ferramentas de comunicação existente no mercado.

Opte por uma das nossas muitas soluções, com garantia de superar as suas expectativas, quaisquer que sejam as suas necessidades, e onde quer que os utilize, seja num ponto de venda, stand ou evento.

Com uma das mais vastas gamas existentes de roll-ups no mercado, temos dos mais económicos aos mais exclusivos e em medidas entre 600 e os 2400 mm de largura. O importante é escolher o mais apropriado ao que pretende. Segue um guia rápido para o ajudar a fazer a melhor escolha.



Antes de escolher um roll-up, responda às seguintes questões:

1. Onde vai ser utilizado: no interior ou exterior?
2. Com que frequência vai ser utilizado? Ocasional ou diariamente?
3. Quanto espaço tem disponível para o expositor? Qual é o melhor tamanho para promover a sua imagem? É importante escolher a medida certa para não sobrelotar o espaço disponível.
4. Vai precisar de substituir a imagem? A mensagem é para manter ou mudar frequentemente consoante a ocasião ou a campanha?
5. Qual o material mais adequado para as suas necessidades? Verifique o local onde vai colocar o expositor e escolha o material mais apropriado ao espaço: pvc, poliéster, polipropileno ou têxtil.
6. Qual o orçamento disponível? Uma vez determinado o valor disponível, pode escolher a melhor opção que responda às suas necessidades.

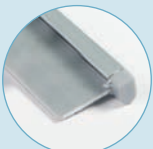
Fixação superior da imagem



Régua de mola



Régua de mola e adesiva



Régua adesiva

Recomendação:
Recomendamos a utilização de imagens em lona com régua de mola com adesivo.

Fixação inferior da imagem



Fita de velcro



Cassete



Sistema de adesivo



Sistema deslizante



Fixação por clipe

Recomendação:
Se pretende trocar a imagem com frequência, opte pelo sistema de cassete.

Sacos de transporte



Nylon simples, abertura no topo



Nylon alcochoado



EVA Premium, semi rígido



Nylon com proteção interior (forro duplo)



Nylon alcochoado com abertura lateral e reforço de espuma nos lados

Premium



Merlin



Roll-up telescópico com sistema de cassete que permite trocar facilmente a imagem. Possibilidade de utilizar a base com diferentes cassetes.

- Material:** Alumínio e plástico
- Régua superior:** Sistema de mola, com tampas laterais
- Mastro:** Telescópico híbrido
- Fixação na base:** Cassete com adesivo
- Imagem:** Uma face
- Pés:** Ajustáveis
- Transporte:** Saco de nylon com abertura lateral e reforço de espuma dos lados

850 mm	UB160-850-01	⊗ 915 (l) x 1655/2315 (a) x 195 (p) mm
1000 mm	UB160-1000-01	⊗ 1065 (l) x 1655/2315 (a) x 195 (p) mm

Accessórios:

Cassete adicional - 850 mm	UB175-850-01
Cassete adicional - 1000 mm	UB175-1000-01

Original +



Roll-up de gama superior, o Original+ não só oferece a possibilidade de ajustar a altura e tensão da imagem, mas também de acrescentar acessórios diversos (opcional). Disponível com base preta (sob encomenda).

- Material:** Alumínio e plástico
- Régua Superior:** Sistema de mola e / ou adesivo, com tampas laterais
- Mastro:** Telescópico híbrido
- Fixação na base:** Adesivo
- Imagem:** Uma face
- Pés:** Ajustáveis
- Transporte:** Saco de nylon com abertura lateral e reforço de espuma dos lados

600 mm	UB322-600C1	⊗ 640 (l) x 1590/2230 (a) x 195 (p) mm
800 mm	UB322-800C1	⊗ 840 (l) x 1590/2230 (a) x 195 (p) mm
1000 mm	UB322-1000C1	⊗ 1040 (l) x 1590/2230 (a) x 195 (p) mm
1200 mm*	UB322-1200C1	⊗ 1240 (l) x 1590/2230 (a) x 195 (p) mm
2000 mm*	UB322-2000C1	⊗ 2040 (l) x 1590/2230 (a) x 195 (p) mm
2400 mm**	UB322-2400C1	⊗ 2440 (l) x 1590/2230 (a) x 195 (p) mm

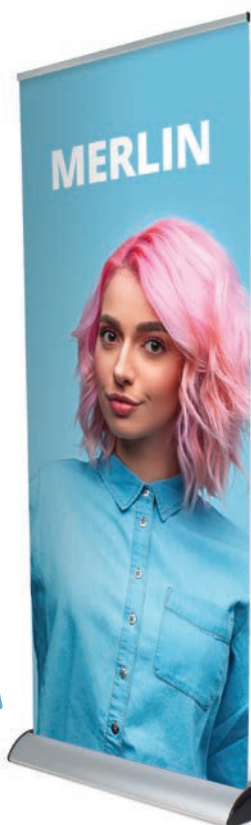
* Fornecido com 2 mastros ** Fornecido com 3 mastros

Imagem facilmente trocada com recurso a cassetes



Mude a imagem em 30 segundos

Desenho sóbrio e elegante



Mastro telescópico híbrido

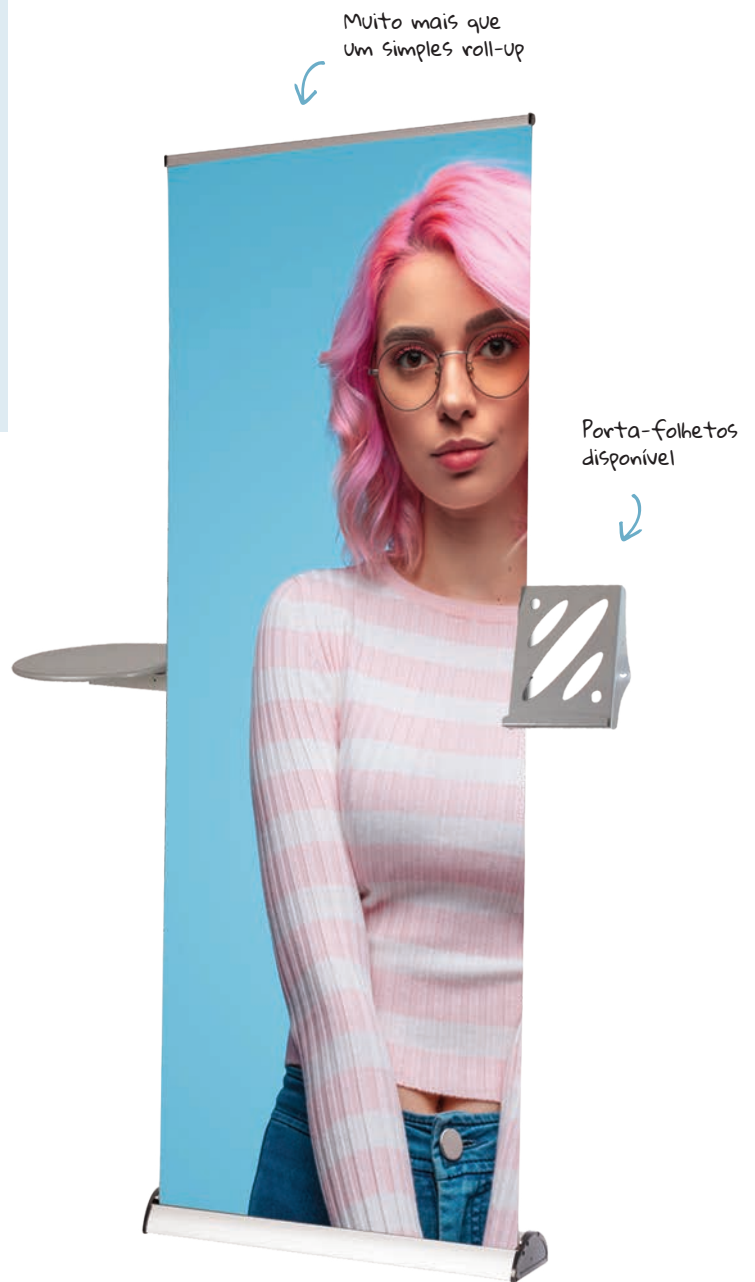
Disponível com 7 larguras, de 600mm até 2.4m



Aumente a funcionalidade do seu roll-up!

Escolha a partir da nossa gama de acessórios e torne o seu roll-up multi-funcional e mais visível.

Acessórios compatíveis com o roll-up Original+.



Diferentes acessórios e combinações possíveis

Poste para prateleira	LNBA-02
Prateleira	LNBA-PT1
Porta-folhetos A4 + suporte	LNBA-01
Porta-folhetos A4	LN112-C
Suporte para iPad/LCD*	LNBA-03



Porta-folhetos em alumínio



Suporte de écran LCD ou iPad*



Prateleira

* Écran LCD e iPad não incluídos. Suporte de écran LCD disponível apenas para o Excaliber 2 - 5kg max. peso de écran.

Orient +



Roll-up com uma visibilidade máxima. A imagem na frente da base dá-lhe uma aparência mais elegante.

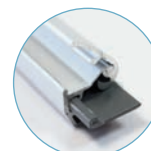
- Material:** Alumínio e plástico
- Régua superior:** Sistema de mola e/ou adesivo, com tampas laterais
- Mastro:** Telescópico híbrido
- Fixação inferior:** Adesivo ou velcro (incluído)
- Imagem:** Uma face
- Pés:** Ajustáveis
- Transporte:** Saco de nylon acolchoado com abertura lateral

800 mm	WH353-800-003	⊗ 840 (l) x 1595/2220 (a) x 185 (p) mm
850 mm	WH353-850-003	⊗ 890 (l) x 1595/2220 (a) x 185 (p) mm
1000 mm	WH353-1000-003	⊗ 1040 (l) x 1595/2220 (a) x 185 (p) mm
1200 mm*	WH353-1200-003	⊗ 1240 (l) x 1595/2220 (a) x 185 (p) mm
1500 mm*	WH353-1500-003	⊗ 1540 (l) x 1595/2220 (a) x 185 (p) mm
2000 mm*	WH353-2000-003	⊗ 2040 (l) x 1595/2220 (a) x 185 (p) mm

* Fornecido com 2 mastros



Mastro telescópico híbrido



Régua superior de mola com adesivo



Régua de sistema de mola com tampas laterais cromadas



Delta Lite



O roll-up que une estabilidade e leveza graças à sua base de alumínio. Design elegante com acabamentos cromados.

- Material:** Alumínio e plástico
- Régua superior:** Sistema de mola, com tampas laterais
- Mastro:** Telescópico híbrido
- Fixação na base:** Adesivo
- Imagem:** Uma face
- Pés:** Ajustáveis
- Transporte:** Saco de nylon alchochado

800 mm	UB205-850-004	⊗ 853 (l) x 1625/2224 (a) x 203 (p) mm
850 mm	UB205-850-004	⊗ 903 (l) x 1625/2224 (a) x 203 (p) mm
1000 mm	UB205-850-004	⊗ 1053 (l) x 1625/2224 (a) x 203 (p) mm

Mosquito

O seu excelente equilíbrio entre preço e qualidade, a sua versatilidade e os diferentes tamanhos disponíveis, fazem do Mosquito o melhor roll-up do mercado.

Os roll-ups Mosquito são os únicos que combinam uma base reforçada e um transporte em sacos de nylon ultra-resistentes.



Mosquito



Um dos roll-ups mais populares do mercado graças à sua régua de mola que permite trocar facilmente a imagem. Base reforçada para uma maior estabilidade. Leve e fácil de transportar.

Material:	Alumínio e plástico
Régua superior:	Sistema de mola
Mastro:	Mastro de alumínio tripartido
Fixação na base:	Adesivo
Imagem:	Uma face
Pés:	Dois pés giratórios
Transporte:	Saco de nylon acolchoado

800 mm	UB197	⊗ 860 (l) x 2105 (a) x 285 (p) mm
850 mm	UB196	⊗ 910 (l) x 2105 (a) x 285 (p) mm
1000 mm	UB197-1000	⊗ 1060 (l) x 2105 (a) x 285 (p) mm
1200 mm*	UB197-1200	⊗ 1260 (l) x 2105 (a) x 285 (p) mm
1500 mm*	UB197-1500	⊗ 1560 (l) x 2105 (a) x 285 (p) mm
2000 mm*	UB197-2000	⊗ 2060 (l) x 2105 (a) x 285 (p) mm

* Fornecido com 2 mastros

Os focos LED dão uma maior visibilidade aos roll-ups (opcional - PS800-LED)



Mastro com elástico interior

Giant Mosquito



Todas as vantagens do roll-up Mosquito clássico, mas com uma altura variável que pode ir até aos 3 metros!

Material:	Alumínio e plástico
Régua superior:	Sistema de mola
Mastro:	Telescópico
Fixação na base:	Adesivo
Imagem:	Uma face
Pés:	Dois pés giratórios
Transporte:	Saco de nylon acolchoado

850 mm	UB300-850	⊗ 869 (l) x 1705/3100 (a) x 400 (p) mm
1000 mm	UB300-1000	⊗ 1019 (l) x 1705/3100 (a) x 400 (p) mm
1500 mm*	UB300-1500	⊗ 1519 (l) x 1705/3100 (a) x 400 (p) mm
2000 mm*	UB300-2000	⊗ 2019 (l) x 1705/3100 (a) x 400 (p) mm

* Fornecido com 2 mastros



Até 3m de altura!



Mastro telescópico



Base com reforço em alumínio para dar maior estabilidade ao mastro

Basic

Mantis

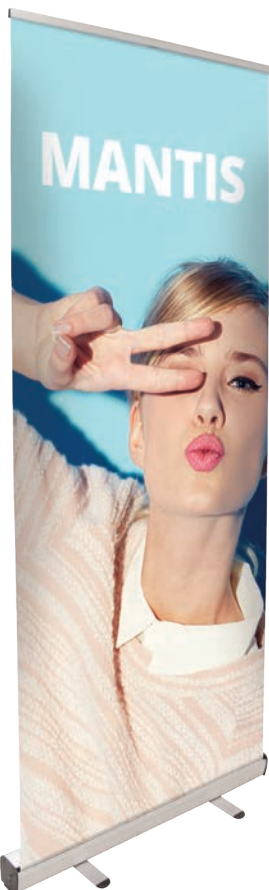


Um roll-up simples que se adapta perfeitamente a uma utilização frequente em locais com muita passagem. Base com peso extra para maior estabilidade.

- Material:** Alumínio e tampas laterais em plástico
- Régua superior:** Sistema de mola
- Mastro:** Tripartido com elástico interior
- Fixação na base:** Adesivo
- Imagem:** Uma face
- Pés:** Dois pés giratórios
- Transporte:** Saco de nylon alcochoado com abertura lateral

600 mm*	UB216-600-01	☉ 618 (l) x 1685/2085 (a) x 280 (p) mm
800 mm	UB216-800-01	☉ 818 (l) x 2085 (a) x 280 (p) mm
850 mm	UB216-850-01	☉ 868 (l) x 2085 (a) x 280 (p) mm
1000 mm	UB216-1000-01	☉ 1018 (l) x 2085 (a) x 280 (p) mm

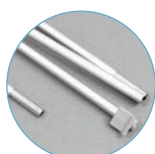
* A versão de 600 mm é fornecida com:
 - mastro tripartido (1600 mm de altura)
 - extensão (2000 mm de altura)



Fácil montagem



Base com reforço



Mastro com extensão na largura de 600mm

Wasp

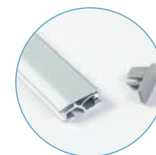
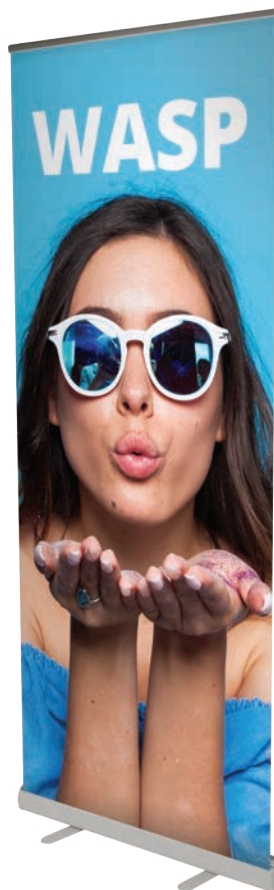


Um roll-up ideal para eventos curtos. Leve para transportar, pode ser facilmente reciclado depois de ser usado.

- Material:** Alumínio e tampas laterais em plástico
- Régua superior:** Mola, com tampas laterais
- Mastro:** Tripartido com elástico interior
- Fixação na base:** Adesivo
- Imagem:** Uma face
- Pés:** Dois pés giratórios
- Transporte:** Saco de nylon

600 mm*	UB204-600-05	☉ 615 (l) x 1710/2080 (a) x 320 (p) mm
800 mm	UB204-800-03	☉ 815 (l) x 2080 (a) x 320 (p) mm
850 mm	UB204-850-03	☉ 865 (l) x 2080 (a) x 320 (p) mm
1000 mm	UB204-1000-03	☉ 1015 (l) x 2080 (a) x 320 (p) mm

* A versão de 600 mm inclui:
 - mastro tripartido (1600 mm altura)
 - extensão (2000 mm altura)



Sistema de mola



Saco de nylon

O nosso roll-up mais económico



Element



Roll-up económico fabricado a partir de resina de plástico. A base tem um acabamento brilhante branco, o que o torna muito discreto. Excelente opção para o retalho.

Material:	Plástico e régua superior de alumínio
Régua superior:	Sistema de mola
Mastro:	Tripartido com elástico interior
Fixação na base:	Adesivo
Imagem:	Uma face
Pés:	Dois pés giratórios
Transporte:	Saco de nylon

800 mm	UB146-800	830 (l) x 2090 (a) x 280 (p) mm
--------	-----------	---------------------------------

Plástico reciclado branco



Base branca

Mini

Breeze



O Breeze é um mini roll-up com uma forma original de comunicar. Leve e fácil de montar.

Material:	Alumínio e plástico
Régua superior:	Adesivo
Mastro:	2 partes encaixáveis
Fixação na base:	Adesivo
Imagem:	Uma face
Transporte:	Não incluído

Breeze A4	WH360	238 (l) x 335 (a) x 80 (p) mm
Breeze A3	WH361	332 (l) x 440 (a) x 82 (p) mm



Mastro bi-partido

Dupla-face

Dragonfly 2



Roll-up dupla-face económico e estável. Os mastros são arrumados diretamente na base facilitando o seu transporte.

Material:	Alumínio e tampas laterais em plástico
Régua superior:	Sistema de mola
Mastro:	Mastro de alumínio tripartido
Fixação na base:	Adesivo
Imagem:	Uma ou dupla-face
Pés:	Dois pés giratórios
Transporte:	Saco de nylon alcochoado

850 mm	UB199-850-01	890 (l) x 2105 (a) x 395 (p) mm
1000 mm	UB199-1000-01	1040 (l) x 2105 (a) x 395 (p) mm





Banners

A nossa linha de banners, vasta e versátil, foi desenhada para se adaptar a qualquer espaço e imagem, potenciando ao máximo o impacto da mensagem junto do seus clientes.

As estruturas disponíveis podem ser simples, o que as torna fáceis de utilizar, ou modulares, permitindo criar diferentes medidas e formatos. Versáteis e fáceis de montar, os banners de tensão existem numa ampla gama de formatos.



Perfeito para situações em que há necessidade de mudar a mensagem frequentemente, como num ponto de venda ou evento.

Os nossos banners são uma solução rentável que permite uma mudança fácil e rápida de imagem. Incluem um saco para um fácil transporte.

Com medidas ajustáveis, podendo a altura variar entre os 1500 e 2900 mm e a largura entre os 300 e os 1600 mm, permitem a total otimização do espaço disponível.

Como escolher a estrutura mais adequada:

1. Vai precisar de transportar a estrutura com frequência?
2. Quantas vezes será reutilizado e irá precisar de uma troca de imagem?
3. Qual o espaço disponível para o expositor?
4. O espaço de exposição tem limite de altura? As nossas estruturas podem ser ajustadas em altura, de forma a adaptarem-se a eventuais limitações de espaço.
5. O evento vai decorrer num local de muito movimento? Dispomos de uma variedade de bases que se adaptam a diferentes situações.
6. Finalmente, determine o seu orçamento e opte pela solução que lhe oferece a melhor qualidade para responder aos objetivos inicialmente propostos.

Aplicações de imagem



Fecho zíper



Encaixe de painel



Junta de silicone



Ilhoses



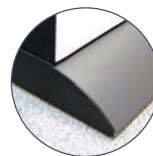
Kit Vector 125mm LED Retail



Caixa de luz ideal para uso em lojas. Design elegante e discreto. Base estável em alumínio e aço.

Material:	Estrutura preta em alumínio, base em alumínio e aço
Dimensão do perfil:	125 mm
Montagem:	Conector de canto e chave Allen
Aplicação da imagem:	Junta de silicone 3 mm
Imagem:	Uma ou dupla-face
Utilização:	Sobre base estável (incluída)

800 mm	VLB125-18X08-B-01	⊗ 800 (l) x 1882 (a) x 350 (p) mm
1000 mm	VLB125-20X10-B-01	⊗ 1000 (l) x 2082 (a) x 350 (p) mm



Tampas laterais pretas



Barra de LED



Pés ajustáveis por baixo da base

↪ O equilíbrio perfeito entre o design e a estabilidade

Kit Vector LED 125 mm



Ilumine a sua mensagem! Caixa de luz LED com pés. Grande estabilidade e perfeitamente adaptada à decoração de interiores e eventos. Imagem alterada com grande facilidade para poder atualizar a sua mensagem com frequência.

- Material:** Alumínio
- Dimensão do perfil:** 125 mm
- Cor:** Prateado (preto / branco como opção)
- Montagem:** Conector de canto e chave Allen
- Aplicação de imagem:** Junta de silicone 3 mm
- Imagem:** Uma ou dupla-face
- Utilização:** Autoportante (pés incluídos)

Kit 1x2 LED	VLB125-2x1-FR	1000 (l) x 2005 (a) x 550 (p) mm
Kit 2x2 LED	VLB125-2x2-FR	2000 (l) x 2005 (a) x 550 (p) mm
Kit 3x2 LED	VLB125-2x3-FR	3000 (l) x 2005 (a) x 550 (p) mm
Kit 3x2.5 LED	VLB125-25x30-FR	3000 (l) x 2505 (a) x 550 (p) mm
Por medida	VLB125-CUSTOM	Medida personalizada



↖ Ideal para espaços de interior

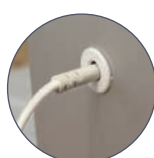
↖ Disponível em 4 dimensões standard!



Transformador ultra-fino



Barra de LED



Passa-cabos

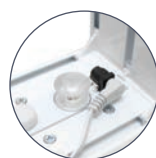
Illumigo



Caixa de luz LED portátil transportada numa caixa compartimentada com pega para um fácil transporte. Montagem sem necessidade de ferramentas, iluminação pre-montada, pés estabilizadores e moldura de alumínio leve lacado de branco.

- Material:** Alumínio branco
- Dimensão do perfil:** 100 mm
- Montagem:** Sem ferramentas
- Aplicação de imagem:** Junta de silicone 3 mm
- Imagem:** Uma ou dupla-face
- Utilização:** Autoportante com pés pre-montados
- Transporte:** Caixa de transporte com pega

Illumigo	ILLGO-2X1-EU	1000 (l) x 2000 (a) x 400 (p) mm
Saco Illumigo™	ILLGO-BAG	460 (l) x 1160 (a) x 190 (p) mm



Iluminação LED pre-montada



Montagem fácil



Caixa de transporte compartimentada



Saco Illumigo™



↖ Montagem fácil e rápida

↖ Caixa de luz económica

↖ Pés giratórios

Formulate Monolith LED



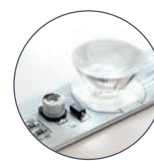
O Formulate Monolith LED ilumina a nossa gama Formulate cada vez mais popular. Com possibilidade de variar a altura de 2m a 2,38m, esta caixa de luz LED é dupla face, portátil e fácil de montar.

Material:	Alumínio
Diâmetro do tubo :	30 mm
Montagem:	Botão de pressão sem necessidade de ferramentas
Aplicação de imagem:	Imagem têxtil com fecho zíper
Imagem:	360°
Utilização:	Autoportante
Transporte:	Saco almofadado

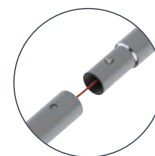
Monolith LED	FORM-MON-LED-1100	Ⓞ 1100 (l) x 2000/2380 (a) x 320 (p) mm
--------------	-------------------	---



360°



Barra de LED



Botão de Pressão



Imagem com fecho zíper

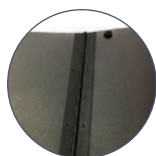
Formulate Monolith



Estrutura tubular leve sobre uma base metálica que assegura uma grande estabilidade. Para os modelos com mais de 1000 mm de largura a base dobra a meio para facilitar o transporte. Luvas incluídas.

Material:	Tubos de alumínio e base de aço
Diâmetro do tubo :	30 mm
Montagem:	Botão de pressão sem necessidade de ferramentas
Aplicação de imagem:	Imagem têxtil com fecho zíper
Imagem:	Dupla-face
Utilização:	Autoportante (base incluída)
Transporte :	Saco de nylon acolchoado

600 mm	FORM-MON-600	Ⓞ 600 (l) x 2380 (a) x 300 (p) mm
800 mm	FORM-MON-800	Ⓞ 800 (l) x 2380 (a) x 300 (p) mm
1000 mm	FORM-MON-1000	Ⓞ 1000 (l) x 2380 (a) x 300 (p) mm
1200 mm	FORM-MON-1200	Ⓞ 1200 (l) x 2380 (a) x 300 (p) mm
1500 mm	FORM-MON-1500	Ⓞ 1500 (l) 2380 (a) x x 300 (p) mm



Base dobrável para larguras a partir de 1000 mm



Tubos com elásticos internos

Possibilidade de utilizar com um porta-folhetos ou suporte de tablet (opcional)



Imagem com fecho zíper

Formulate Monolith Eco



Excelente alternativa aos roll-ups económicos, este expositor oferece uma imagem dupla-face que dissimula perfeitamente a estrutura.

Material:	Tubos de alumínio, pés em aço
Diâmetro do tubo :	25 mm
Montagem:	Botão de pressão sem necessidade de ferramentas
Aplicação de imagem:	Imagem têxtil
Imagem:	Uma ou dupla-face
Utilização:	Autoportante com pés (incluídos)
Transporte:	Saco de nylon

800 mm	FORM-MON-ECO-800	⊗ 800 (l) x 2009 (a) x 378 (p) mm
1000 mm	FORM-MON-ECO-1000	⊗ 1000 (l) x 2009 (a) x 378 (p) mm



Tubos numerados para fácil montagem

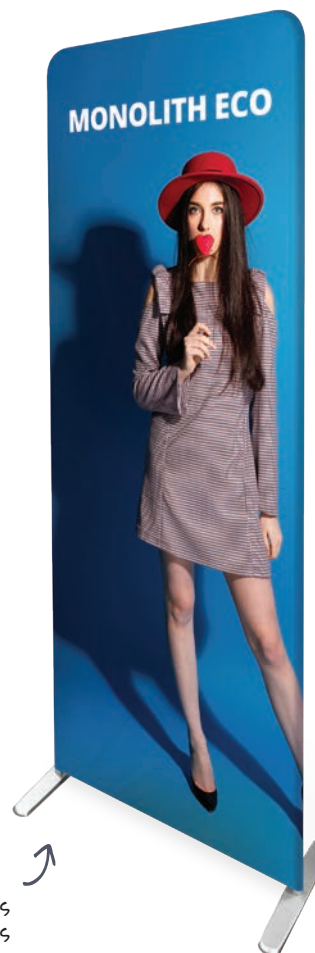


Tubos com elásticos no interior



Montagem de pés sem ferramentas

Uma solução económica de dupla-face



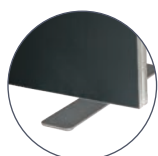
Kit Vector 50 mm



Estrutura autoportante com pés. Robusto e fácil de transportar. Disponível em vários tamanhos. Impressão têxtil com junta de silicone para uma fácil troca de imagens. Ideal para exposições e decoração de interiores.

Material:	Alumínio
Largura do perfil:	125 mm (novo design)
Cor:	Prata
Montagem:	Conector com botão de pressão e chave Allen
Aplicação de imagem:	Junta de silicone de 3 mm
Imagem:	Uma ou dupla-face
Utilização:	Sobre pés (incluídos)

Kit 2x1	VKF-2x1	⊗ 1000 (l) x 2005 (a) x 350 (p) mm
Kit 2x2	VKF-2x2	⊗ 2000 (l) x 2005 (a) x 350 (p) mm
Kit 2x3	VKF-2x3	⊗ 3000 (l) x 2005 (a) x 350 (p) mm
Por medida	VKF-CUSTOM	⊗ Dimensão personalizada



Pés incluídos



Imagem têxtil com junta de silicone



Unir molduras diferentes



Conectores com botão de pressão

Ligue várias estruturas entre si atendendo às suas necessidades



Beijing Lite



Banner de tensão ultra-leve. Muito fácil de instalar e transporte muito compacto.

- Material:** Fibra de vidro
- Aplicação de imagem:** Fixação da imagem com ilhoses
- Imagem:** Uma face
- Utilização:** Autoportante
- Transporte:** Saco em algodão

600 x 1600 mm	WH358-6X16-01	600 (l) x 1600 (a) x 500 (p) mm
700 x 1800 mm	WH358-7X18-01	700 (l) x 1800 (a) x 580 (p) mm
800 x 1800 mm	WH358-8X18-01	800 (l) x 1800 (a) x 650 (p) mm
800 x 2000 mm	WH358-8X20-01	800 (l) x 2000 (a) x 720 (p) mm



Imagem com ilhoses



A forma mais económica de promover a sua mensagem



O painel pode ser mais largo do que a base



Pode utilizar-se painéis com formas por medida



Fixação do painel invisível

Wedge



Pedestal em aço, estável e resistente criado para ser utilizado com uma grande variedade de suportes rígidos de tamanhos e espessuras distintos. Adequado para utilização temporária no exterior.

- Material:** Aço tratado com resina epóxi
- Aplicação de imagem:** Aparafusada à base
- Imagem:** Uma ou dupla-face
- Imag. recomendada:** Suporte rígido de 18-40mm de espessura (não incluído) 18mm = 1500mm de altura max.
- Utilização:** Autoportante

Wedge 300 mm	UB102-300-S	300 (l) x 85 (a) x 360 (p) mm
Wedge 600 mm	UB102-600-S	600 (l) x 85 (a) x 360 (p) mm
Wedge 800 mm	UB102-800-S	800 (l) x 85 (a) x 360 (p) mm
Wedge 1000 mm	UB102-1000-S	1000 (l) x 85 (a) x 360 (p) mm

Lightning



Banner em forma de L que combina a estabilidade e a facilidade de substituição de imagem. Montagem fácil e simples.

- Material:** Alumínio
- Aplicação de imagem:** Sistema de moda
- Imagem:** Uma face
- Utilização:** Autoportante com pé
- Transporte:** Saco com tubo

Lightning 800 mm	UB195-C	805 (l) x 2070 (a) x 510 (p) mm
Lightning 1000 mm	UB195-C-1000	1005 (l) x 2070 (a) x 510 (p) mm



Saco de transporte com tubo incluído

Solução económica para substituir a imagem com facilidade



Mastro tripartido com elástico interior





Bandeiras

Para utilização no exterior e interior, as bandeiras são uma das opções mais interessantes para difundir uma mensagem ou funcionar como sinalética.

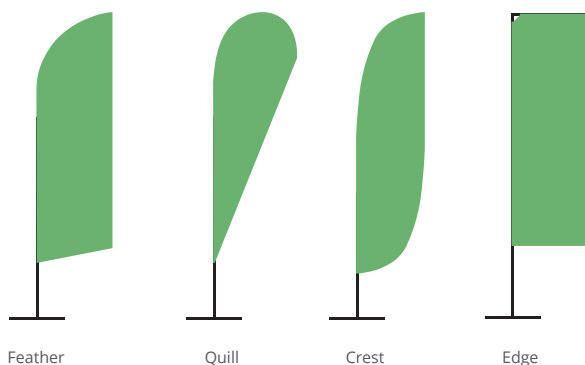
A nossa gama inclui uma diversidade de opções, desde as bandeiras de rua até à nossa linha mais popular Zoom+.

As bandeiras são uma das opções de exposição mais eficazes.

As nossas bandeiras estão disponíveis em diferentes medidas, materiais e acabamentos, adequados a todo o tipo de ambientes e pavimentos, como relva, areia, asfalto ou neve.

Independentemente do local a que se destinam, oferecemos a solução certa, conjugando o mastro e a base que melhor sirvam os seus objectivos.

Formatos de bandeira disponíveis



Bandeiras para todos os locais



Bases



Parede



Mochila

Impressão e acabamento

Acabamento com manga elástica



Acabamento com o próprio material de impressão



Impressão dupla-face possível

Cuidar das suas bandeiras

As bandeiras são frequentemente expostas a condições adversas e, mesmo os materiais de elevada qualidade, acabam por sofrer desgaste se não forem tratadas com cuidado. Apresentamos um guia de sugestões para aumentar a longevidade das suas bandeiras:

1. Coloque a bandeira numa posição que permita minorar os efeitos das condições atmosféricas. A poluição ambiental acaba por transformar áreas brancas em cinzentas e a exposição solar desbota e deteriora o tecido.
2. Reduzir o tempo em que o tecido está exposto vai aumentar a vida da bandeira. Uma bandeira dura em média seis a oito meses se usada permanentemente. Assim, guarde a bandeira quando não necessitar de a ter exposta para aumentar o seu tempo de vida.
3. Esteja atento às condições climáticas. As bandeiras devem ser recolhidas quando as condições meteorológicas são más. Chuva e ventos fortes aumentam o peso do tecido no mastro. As nossas bandeiras estão preparadas para suportar ventos até 28 km/h.
4. Lavagem da bandeira. As bandeiras podem ser lavadas na máquina com detergente suave a 30°. O tecido deve estar completamente seco antes de dobrar e guardar.



Bases empilháveis para maior estabilidade

Vendido com um mastro com elástico interior, 2 encaixes para as bases e 2 cordões de tensão para atar a imagem

Zoom+ Arch



Uma bandeira de arco ideal para indicar a entrada ou saída em qualquer tipo de evento ao ar livre. Bases empilháveis para aumentar a estabilidade.

Material :	Fibra de vidro
Imagem :	Uma face
Aplicação de imagem :	Bainha elástica e cordão de tensão
Resistência ao vento :	Até 32 km/h

Zoom+ Arch	ZOOM+ARCH	4000 (l) x 2500/3000 (a) mm *
Base plástica	UF-ZMSWB	642 (l) x 162.5 (a) mm

* O tamanho pode mudar de acordo com a forma do gráfico.



Gancho para prender o cordão da tensão



Base para enchimento com água ou areia



Pegas de transporte para facilitar o transporte

Zoom+ Feather



Uma das bandeiras mais populares do mercado. Ideal para eventos, tanto interiores como exteriores. Compatível com uma ampla variedade de bases.

Material : Fibra de vidro
Imagem : Uma ou dupla face
Aplicação de imagem: Cordão de tensão
Resistência ao vento : Até 28 km/h

Zoom+ Feather Small	UF-ZM-SM	☒ 610 (l) x 2600 (a) mm
Zoom+ Feather Medium	UF-ZM-ME	☒ 660 (l) x 3200 (a) mm
Zoom+ Feather Large	UF-ZM-LA	☒ 855 (l) x 4000 (a) mm
Zoom+ Feather XL	UF-ZM-EXLA	☒ 910 (l) x 4900 (a) mm



Mastro em fibra de vidro



Gancho para prender cordão de tensão

Superior a 4m de altura! →



Zoom+ Quill

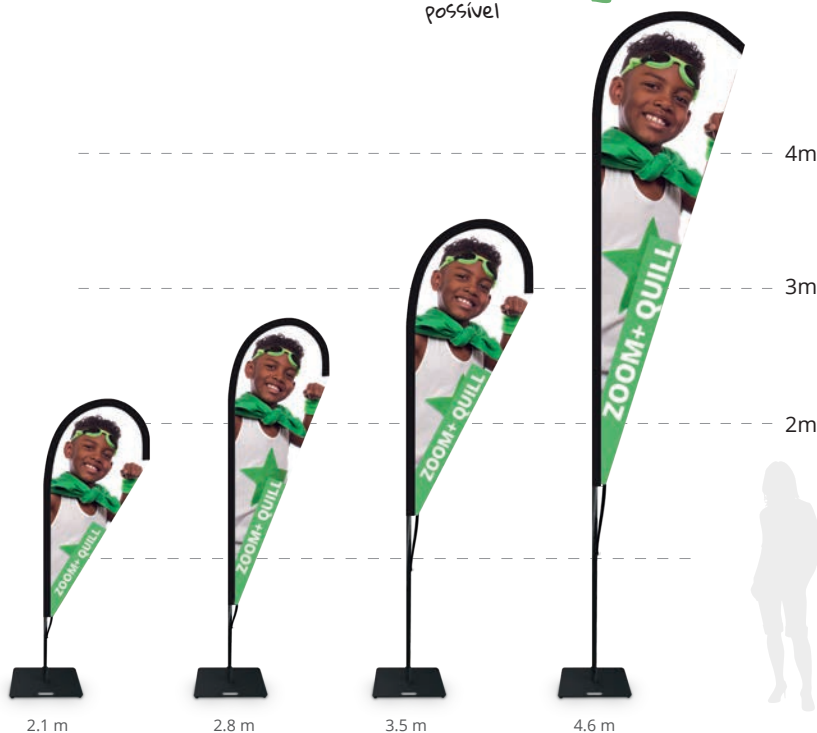


Uma das bandeiras mais populares do mercado. Ideal para eventos, tanto interiores como exteriores. Compatível com uma ampla variedade de bases.

Material : Fibra de vidro
Imagem : Uma ou dupla face
Aplicação de imagem: Cordão de tensão
Resistência ao vento : Até 28 km/h

Zoom+ Quill Small	UF-ZM-SM	☒ 790 (l) 2100 (a) mm
Zoom+ Quill Medium	UF-ZM-ME	☒ 970 (l) x 2800 (a) mm
Zoom+ Quill Large	UF-ZM-LA	☒ 1180 (l) 3500 (a) mm
Zoom+ Quill XL	UF-ZM-EXLA	☒ 1155 (l) x 4600 (a) mm

Imagem dupla-face possível →



Saco de transporte incluído →



Zoom+ Crest



Uma das bandeiras mais populares do mercado. Ideal para eventos, tanto interiores como exteriores. Compatível com uma ampla variedade de bases.

Material : Fibra de vidro
Imagem : Uma ou dupla face
Aplicação de imagem: Cordão de tensão
Resistência ao vento : Até 28 km/h

Zoom+ Crest Small	UF-ZM-SM	☉, 560 (l) x 2600 (a) mm
Zoom+ Crest Medium	UF-ZM-ME	☉, 660 (l) x 3200 (a) mm
Zoom+ Crest Large	UF-ZM-LA	☉, 845 (l) x 4000 (a) mm
Zoom+ Crest XL	UF-ZM-EXLA	☉, 910 (l) x 4900 (a) mm



Mastro em fibra de vidro



Gancho para prender o cordão de tensão



Zoom+ Edge



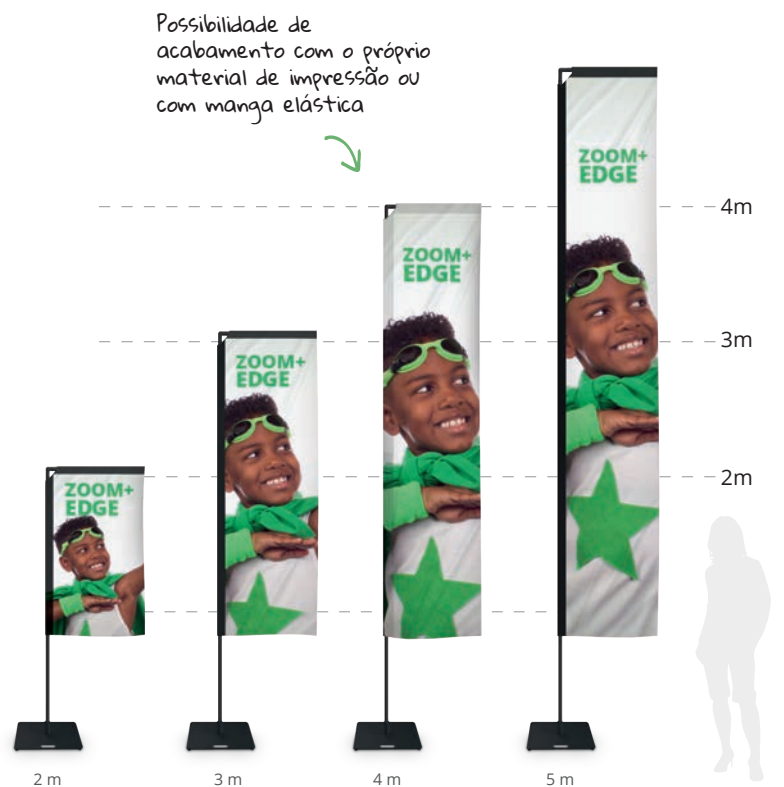
Uma das bandeiras mais populares do mercado. Ideal para eventos, tanto interiores como exteriores. Compatível com uma ampla variedade de bases.

Material : Fibra de vidro
Imagem : Uma ou dupla face
Aplicação de imagem: Cordão de tensão
Resistência ao vento : Até 28 km/h

Zoom+ Edge Small	UF-ZME-SM	☉, 850 (l) x 2100 (a) mm
Zoom+ Edge Medium	UF-ZME-ME	☉, 850 (l) x 3000 (a) mm
Zoom+ Edge Large	UF-ZME-LA	☉, 850 (l) x 4000 (a) mm
Zoom+ Edge XL	UF-ZME-EXLA	☉, 850 (l) x 5000 (a) mm



Mastro em fibra de vidro



Uma grande área para a impressão da sua mensagem

Bases Zoom+



	Base	Referência	Capacidade / Peso	Zoom+ Edge / Quill / Crest / Feather				Recomendação de utilização	
				Small	Medium	Large	Extra Large	 UB719-C	 UF-ZMSWW01
	Base de água quadrada	WD102B-01	14 litros	✓	✓				
	Base de água circular	UF-ZMLWB	30 litros	✓	✓	✓	✓		
	Base de água quadrada	UF-ZMGMB	23 litros	✓	✓	✓			
	Base de aço quadrada pequena	UF-ZMLSQ-01	7.26 kg	✓	✓			⊘	⊘
	Base de aço quadrada grande	UF-ZMLSQ-03	11.78 kg	✓	✓	✓	✓	⊘	⊘
	Base em cruz pequena	UF-ZMSCB-01	1 kg	✓	✓			⊘	⊘
	Base em cruz grande	UF-ZMLCB-01	1.60 kg	✓	✓	✓	✓	⊘	⊘
	Espeto metal grande	ZF-ZMGS-01	1.32 kg	✓	✓	✓	✓		
	Espigão rotativo	UF-ZMPSS-01	0.88 kg	✓	✓	✓	✓		
	Base circular de cimento	UF-ZMCEM	22 kg	✓	✓	✓	✓		
	Base para carro	UF-ZMCF5-01	2.46 kg	✓	✓	✓	✓		

✓ Compatível

Shimmer



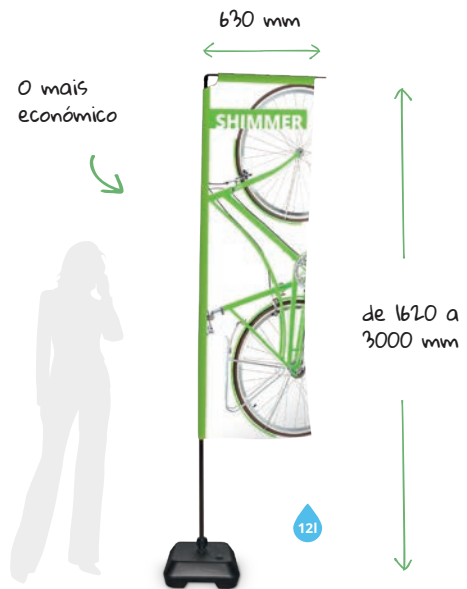
Bandeira com base de enchimento incluída. Mastro telescópico ajustável até 3m de altura. Saco de transporte opcional.

Material :	Mastro de alumínio e base de plástico
Mastro :	Telescópico (1540/2850 mm)
Imagem :	Uma face
Aplicação de imagem :	Bainha impressa
Capacidade da base :	14 litros
Resistência ao vento :	Até 28 km/h

Shimmer	WD102-01	📏 630 (l) x 1620/3000 (a) x 385 (p) mm
---------	----------	--

Acessórios :

Saco sem tubo	AB120D	1580 (a) x 155 (Ø) mm
Saco com tubo	AB120DM	1580 (a) x 155 (Ø) mm



Wind Dancer



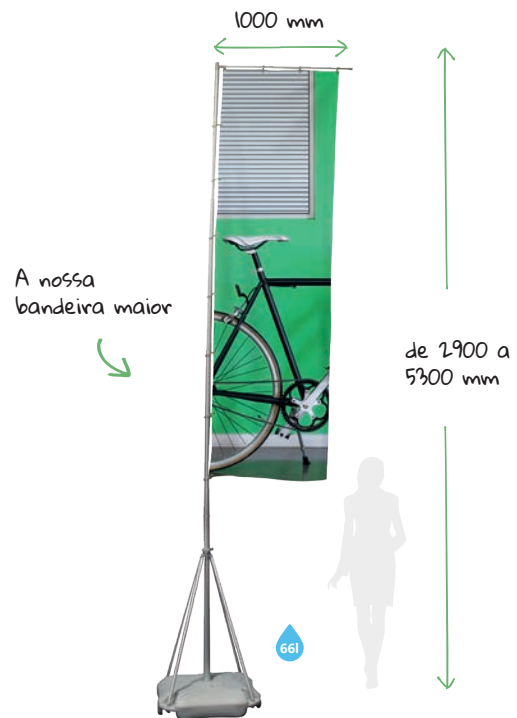
Bandeira telescópica com grande impacto visual. Ideal para promoções no exterior. Base para enchimento com água ou areia. Saco de transporte opcional.

Material :	Mastro de alumínio e base de plástico
Mastro :	Telescópico
Imagem :	Uma ou dupla-face
Aplicação de imagem :	Ilhoses
Capacidade da base :	66 litros
Resistência ao vento :	Até 28 km/h

Wind Dancer	WD105	📏 1000 (l) x 2900/4170/5300 (a) x 1000 (p) mm
-------------	-------	---

Acessórios :

Sacos (mastro e base)	AB105P + AB105B
-----------------------	-----------------



Mistral



Suporte de bandeira de exterior resistente ao vento e à chuva. Pode ser utilizado em postes ou paredes. Ideal para a comunicação urbana.

Material :	Fibra de vidro e alumínio
 Tubos :	Altura ajustável
Imagem :	Dupla-face
Aplicação de imagem :	Bainha
Resistência ao vento :	Até 40 km/h

Mistral	UB725	📏 890 (l) x até 2000 (a) mm
---------	-------	-----------------------------

* Fixação de parede não incluída

Se utilizar impressão em lona, recomendamos fazer cortes na imagem para reduzir a pressão do vento.

Anel de fixação
(Ø 300mm max)



Possibilidade de fixar a bandeira num poste ou parede



Street Flag



O suporte ideal para uma comunicação itinerante e pedonal. Uma maneira simples de ser visto durante qualquer tipo de evento desportivo, concerto ou animação ao ar livre. Mochila leve e robusta que permite 4 formatos de imagem diferentes (todas incluídas).

- Material :** Mochila de nylon com reforço. Mastros em fibra de carbono
- Imagem :** Uma face
- Aplicação de imagem :** Baínha ou ilhoses (X-banner)
- Formatos possíveis :** Feather - Quill - Edge - X-banner

Street Flag	UF-ZMSTF-01	310 (l) x 540 (a) x 80 (p) mm
-------------	-------------	-------------------------------



Sistema de fixação reforçado



Compartimento para guardar as varetas



Alças acolchoadas, cinto ajustável e bolsa mesh nas laterais



Compartimento com fecho para guardar as imagens

Uma só mochila com quatro soluções





Exterior

Dar à mensagem publicitária o impacto que ela merece em eventos de exterior exige soluções especializadas e de alta qualidade.

São várias as opções disponíveis, desde os expositores mais simples à sinalética, que darão grande visibilidade à marca que se pretende divulgar, seja em eventos no interior ou exterior. A nossa gama de produtos inclui roll-ups, expositores de dupla-face, gestores de fila, sem esquecer as nossas opções de tendas ou o chapéu de sol personalizável.



Escolher a estrutura certa é importante para garantir o máximo impacto da marca e atrair potenciais visitantes e clientes.

É igualmente fundamental fazer a escolha acertada em função do ambiente: área disponível, condições atmosféricas, número de visitantes, mobilidade e reutilizações.

Um expositor alto ou de dupla-face pode fazer toda a diferença no impacto e desempenho da marca a promover.

Algumas recomendações para cuidar de expositores para exterior

Expositores para exterior são desenhados para uma atualização moderada durante o dia. Mas até os materiais de mais alta qualidade se deterioram se não forem tratados com cuidado e se forem utilizados em condições climatéricas adversas.

- 1. Escolha cuidadosamente o local onde vai colocar a estrutura para minimizar os efeitos das condições meteorológicas.**
A poluição ambiental pode escurecer o tecido e a exposição solar desbotar os materiais.
- 2. Otimize o tempo de exposição.**
Guardando a estrutura e a imagem entre cada utilização irá aumentar a sua vida útil.

- 3. Considere as condições climatéricas.**
Os produtos para exterior não resistem todos do mesmo modo às condições climatéricas. Chuva combinada com ventos fortes aumenta o risco de deterioração de algumas estruturas. Siga as instruções incluídas na ficha técnica de cada produto.

Desenhado para todas as ocasiões

- Exposições ao ar livre
- Festivais de música
- Mercados
- Eventos desportivos
- Lojas de rua
- Feiras
- e muitos outros!

A nossa gama de produtos de exterior



Roll-ups e Banners de Tensão



Sinalética para pavimento



Gestores de fila



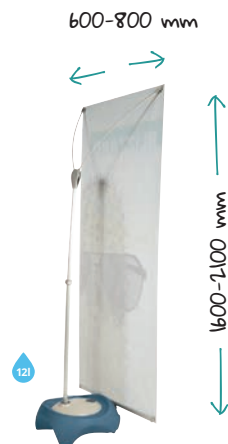
Chapéus de sol



Sinalética



Tendas



Pés duplos removíveis



Mastro tripartido com elástico interior



Estacas

Blizzard



Fácil de montar, é um banner de tensão muito estável graças à sua base de enchimento. Ajusta-se em altura para mudar facilmente a imagem e poder utilizá-lo nas mais variadas ocasiões.

Material:	Plástico e metal
Mastro:	Ajustável em largura e altura
Imagem:	Uma face
Aplicação de imagem:	Ilhoses
Capacidade da base:	12 litros
Resistência ao vento:	Até 28 km/h
Transporte:	Saco de nylon incluído / Saco de nylon alcochoado (opcional)

Blizzard	UB701	600/800 (l) x 1600/2100 (a) x 540 (p) mm
----------	-------	--

Accessórios :

Saco de nylon alcochoado	AB140-C
--------------------------	---------

Thunder 2



O único roll-up de exterior que permite a utilização de imagens dupla-face para assegurar uma exposição máxima da mensagem.

Material:	Plástico, alumínio e aço
Mastro:	Tripartido com elástico interior
Imagem:	Dupla-face
Aplicação de imagem:	Régua superior de mola e inferior adesiva
Fixação:	4 estacas (incluídas)
Resistência ao vento:	Até 11 km/h (sem estacas) Até 39 km/h (com estacas)
Transporte:	Saco de nylon alcochoado

Thunder 2	UB185-850-01	884 (l) x 2100 (a) x 740 (p) mm
-----------	--------------	---------------------------------

Horizon



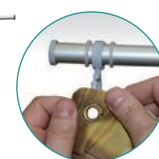
Um expositor com grande estabilidade graças às suas bases de enchimento.

Material:	Alumínio e bases de plástico
Mastro:	Altura ajustável de 1500 a 2400mm
Imagem:	Uma ou dupla-face
Aplicação de imagem:	Ilhoses
Capacidade da base:	28 litros por base
Resistência ao vento:	Até 19 km/h
Transporte:	Saco de nylon (opcional)

Horizon	UB203	2500 (l) x 1500/3000 (a) x 800 (p) mm
---------	-------	---------------------------------------

Accessórios :

Saco para mastros	AB195A	230 (l) x 1730 (a) x 190 (p) mm
Bolsa para bases	AB195B	490 (l) x 900 (a) x 370 (p) mm



Aplicação da imagem com ilhoses



Mastro telescópico para uma altura ajustável

Whirlwind



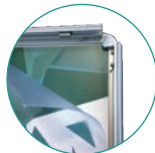
Expositor de exterior dupla-face com base de enchimento. Base com pega e rodas para facilitar o seu transporte.

Material:	Alumínio, aço galvanizado, película de proteção em PVC
Imagem :	Dupla-face
Capacidade da base :	25 L (A1) / 55 L (A0)
Aplicação da imagem :	Sistema de mola
Resistência ao vento:	Até 28 km/h

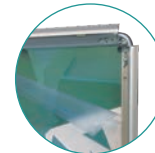
Whirlwind A1	UB207	📏 780 (l) x 1165 (a) x 500 (p) mm
Whirlwind A0	UB207-A0	📏 1010 (l) x 1554 (a) x 625 (p) mm



Base com rodas



Fixação de imagem com fecho de mola



Película de proteção incluída

A-sign Board



Cavelete dupla-face robusto e dobrável. Sistema simples para mudança fácil da imagem.

Material:	Alumínio, aço galvanizado, película de proteção em PVC
Imagem :	Dupla-face
Aplicação de imagem :	Sistema de mola

A-sign Board A1	VF204-C	📏 638 (l) x 1060 (a) x 825 (p) mm
A-sign Board A0	VF204-C-A0	📏 883 (l) x 1440 (a) x 835 (p) mm





Fita retrátil



Fita disponível em 2 cores: ● ●

Barra superior de segurança



Clipes de mola no inferior permitem movimento da imagem

Basics Leader



Poste com sistema de fita retrátil, ideal para delimitar espaços ou filas de espera.

Material : Aço, alumínio e plástico
Cores Poste / Base: Preto
Cores fita : Vermelho / Preto

Kit Basics Leader - Poste e base preto (fita vermelho/preto)	SP-800B-R/B	⊗ 2000 (l) x 910 (a) x 350 (p) mm
--	-------------	-----------------------------------

Economy Café



Uma forma económica de delimitar o espaço exterior de bares, cafés, lojas... Poste e base em metal preto.

Material: Aço inoxidável
Imagem : Dupla-face
Peso : 7.75 kg (poste and base)
Aplicação de imagem : Bainha na parte superior e ilhoses

Barra 1000 mm	UB214-1000	⊗ 1040 (l) mm
Barra 1500 mm	UB214-1500	⊗ 1540 (l) mm
Barra 2000 mm	UB214-2000	⊗ 2040 (l) mm
Base	UB214B	⊗ 360 (Ø) mm
Poste	UB214P	⊗ 960 (a) mm
Clipes (par)	UB214-SC	

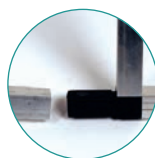


Uma forma simples de delimitar espaços e de promover uma mensagem no exterior

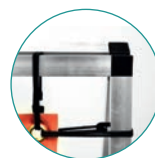
Monsoon

O Monsoon é um suporte de comunicação exterior autoportante, reconhecido pelo seu grande impacto graças à utilização de imagens de grande formato.

A mensagem pode mudar-se facilmente e de forma frequente graças ao simples e prático sistema de aplicação de imagem com ilhoses.



União sem ferramentas



Fixação de imagem com ilhoses



Dobradiças metálicas

Disponível a pedido até 5m de largura



Estrutura dupla-face de montagem de encaixe simples e fácil, sem necessidade de ferramentas. Para uma maior estabilidade, a estrutura pode fixar-se ao chão com estacas metálicas (incluídas).

- Material:** Tubos de alumínio (25 mm), conectores de plástico
- Imagem :** Uma face ou dupla-face
- Aplicação de imagem :** Ilhoses e cordões elásticos
- Resistência ao vento :** Até 38 km/h

Monsoon 2500 mm	UB707-C	☉ 2500 (l) x 1000 (a) x 640 (p) mm
Monsoon 3000 mm	UB711-C	☉ 3000 (l) x 1250 (a) x 795 (p) mm



estacas incluídas

Sunrise Quadrado



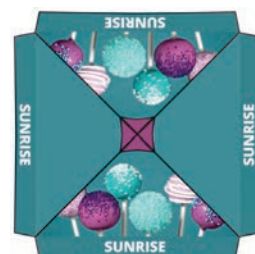
A mistura ideal entre um suporte de comunicação e a funcionalidade. Mastro telescópico para ajustar a altura. Sistema de bloqueio automático.

- Material:** Aço com acabamento epóxi
- Imagem:** Uma face
- Abertura:** Braçadeira
- Resistência ao vento:** Até 28 km/h (com base)

Sunrise Quadrado + base de cimento de 20 kg	UU-SB	☉ 2050 (l) x 1900/2560 (a) x 2050 (p) mm
---	-------	--



Ø 34,35 mm



Rosca para ajustar o mastro



Bloqueio automático



Saco de transporte

Stowaway



Estrutura leve e portátil de dupla-face. Sem necessidade de ferramentas, desdobra-se e fica montado em poucos segundos.

Material :	Vareta com elástico
Imagem :	Dupla-face
Aplicação de imagem :	Bainha elástica
Fixação :	4 estacas (Incluídas)

Stowaway 1400 mm	UB736-03A	⊗ 1420 (l) x 700 (a) x 400/480 (p) mm
Stowaway 2000 mm	UB736-01A	⊗ 2020 (l) x 1000 (a) x 400/480 (p) mm

3 medidas disponíveis



Saco de transporte compacto



Alças de suporte com fixação para estabilidade

Montagem instantânea

Zoom Tent Eco



Tenda económica em aço com acabamento de resina epóxi branco. Dobra-se de forma compacta para facilitar o seu transporte dentro de um saco com rodas.

Material:	Estrutura em aço, conetores de plástico
Imagem :	Uma face
Cores :	Branco
Aplicação de imagem :	Velcro
Resistência ao vento:	Até 28 km/h
Fixação :	Estacas e cordas (incluídas)
Transporte :	Saco de transporte com rodas

Estrutura 3x3	FD33-SQF	⊗ 3310 (l) x 3315/3415/3510 (a) x 3310 (p) mm
Parede	FD33-FWW	Branco
Teto	FD33-CTW	Branco

Ideal para proteger-se do sol ou da chuva



Estrutura dobrável



Suporte central



Sistema de bloqueio

Zoom Tent



A tenda Zoom desdobrável foi desenhada especificamente para as necessidades de um evento no exterior. Fabricada a partir de um alumínio leve, é muito fácil de montar e desmontar. Inclui um saco de transporte robusto com rodas.

Material :	Estrutura em alumínio com conectores plásticos
Imagem :	Dupla-face (Parede, Meia parede) / Uma face (Teto)
Cores :	Branco - Preto - Personalizado
Aplicação de imagem :	Velcro / Bainha (meia parede)
Resistência ao vento :	Até 28 km/h
Fixação :	Estacas e cordas (incluídas)
Transporte :	Saco de transporte com rodas

Estrutura 2x2	ZT22-XAF	☺ 2000 (l) x 3160 (a) x 2000 (p) mm
Estrutura 3x3	ZT33-XAF	☺ 2920 (l) x 3160 (a) x 2920 (p) mm
Estrutura 3x4.5	ZT345-XAF	☺ 4300 (l) x 3160 (a) x 2920 (p) mm
Estrutura 3x6	ZT36-XAF	☺ 5800 (l) x 3160 (a) x 2920 (p) mm
Teto	ZTXX-CTW/K	Cores : Branco / Preto
Parede	ZTXX-FWW/K	Cores : Branco / Preto
Meia parede	ZTXX-HWW/K	Cores : Branco / Preto

Accessories :

Peso 8 kg	ZT-BASE
Suporte de meia parede 2-3 m	ZT33-MTB
Conector	ZT-TJC

Ideal para mercados, eventos desportivos e receções

Teto disponível em 2 cores standard



De montagem e transporte fácil



Manivela para subir o teto



Bloqueio automático

Sinalética

Seja para receber ou orientar visitantes, seja para marcar ou indicar um percurso, escolher a sinalética certa é uma importante forma de captar a atenção.

A nossa gama de sistemas de sinalização é vasta, onde se incluem molduras e perfis para pôsteres para exterior ou suportes autoportantes e sistemas de fixação.



É essencial que as soluções escolhidas combinem com o espaço.

A nossa gama de produtos para sinalética foi concebida para se ajustar a diferentes espaços, como interiores de escritórios, receções, espaços públicos e comerciais, pontos de venda e lojas.

A versatilidade da nossa gama de suportes disponibiliza um leque alargado de soluções de boa qualidade e de fácil montagem, assim como uma variedade de sistemas de fixação para colocar na parede ou suspender a partir do teto.



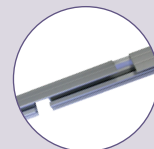
Antes de escolher a sua solução de sinalização, considere o seguinte:

1. Precisa de sinalética autoportante, para montagem em paredes ou para pendurar do teto?
2. O seu expositor precisa de impressão ou de ser personalizado?
3. A sinalização precisa de iluminação?
4. Planeia incorporar um acessório no seu suporte como um écran LCD ou tablet?

As vantagens da nossa gama



Design moderno



Medidas e cores personalizados



Montagem rápida e simples



Sistema fácil de troca de imagens



Leve e duradouro



Bloqueio de segurança



Twista Lite



Suporte com sistema de mola, fácil de usar, design sóbrio e elegante. Compatível com uma ampla variedade de materiais (até 300 micrones).

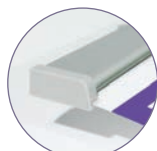
Material :	Perfil de alumínio e tampas laterais em plástico
Cor:	Prateado
Montagem :	Teto e / ou parede
Imagem :	Uma face
Aplicação de imagem:	Fecho de mola

Kit 500 mm*	TWLHR-500	⊗ 500 (w) x 31 (h) x 12 (d) mm
Kit 600 mm*	TWLHR-600	⊗ 600 (l) x 31 (h) x 12 (p) mm
Kit 800 mm*	TWLHR-800	⊗ 800 (l) x 31 (a) x 12 (p) mm
Kit 850 mm*	TWLHR-850	⊗ 850 (l) x 31 (a) x 12 (p) mm
Kit 900 mm*	TWLHR-900	⊗ 900 (l) x 31 (a) x 12 (p) mm
Kit 1000 mm*	TWLHR-1000	⊗ 1000 (l) x 31 (a) x 12 (p) mm
Kit 1200 mm*	TWLHR-1200	⊗ 1200 (l) x 31 (a) x 12 (p) mm
Kit 1500 mm*	TWLHR-1500	⊗ 1500 (l) x 31 (a) x 12 (p) mm

*Cada kit é composto por dois perfis



Solução econômica e fácil de utilizar



Perfil com tampas de plástico



Montagem de imagem rápida e simples



Ventosa VH003



HOOK-S

Strata



Uma forma diferente e fácil de comunicar.

Strata é um sistema de sinalética polivalente que se adapta a uma grande quantidade de ambientes: montras de lojas, decoração de interiores, corredores.

Todos os elementos Strata são produzidos a partir de alumínio de alta qualidade e podem-se utilizar com uma grande variedade de suportes (acrílico, plástico, madeira...)



Instalação do
teto ao chão



Ideal para painéis
de acrílico

Utilização
de parede



1 Suporte Strata Lite

- Compatível com imagens de 2 a 10mm de espessura
- Disponível em 2 diâmetros: 12 e 19mm
- Alumínio de alta qualidade
- Disponível com acabamento em cromado ou acetinado
- Fornecido em packs de 4 unidades

Ø19 mm Acetinado	SP-SO1902
Ø19 mm Cromado	SP-SO1901
Ø12 mm Acetinado	SP-SO1202
Ø12 mm Cromado	SP-SO1201



2 Suportes de parede

- Uma perfuração de 11mm é necessária na imagem
- 2 utilizações, sobre perfil de alumínio ou aparafusado
- Ø16mm = compatível com imagens de 2 a 8mm de espessura (PO104/105)
- Ø25mm 0 compatível com imagens de 5 a 20mm de espessura (PO101/PO102 e PO118/PO117)

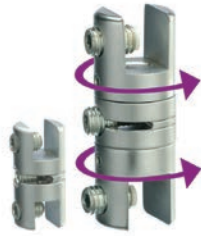
Ø25 mm Grande - Perfil	PO101
Ø25 mm Grande - Parafuso	PO102
Ø25 mm Médio - Perfil	PO118
Ø25 mm Médio - Parafuso	PO117
Ø16 mm Pequeno - Perfil	PO104
Ø16 mm Pequeno - Parafuso	PO105



3 Porta Documentos

- Em acrílico com fixação lateral
- Disponível em formato vertical e horizontal

Suporte A1	AH411L/P
Suporte A2	AH412L/P
Suporte A3	AH413L/P
Suporte A4	AH414L/P
Suporte A5	AH415L/P



4 Fixação dupla rotativa

- Rotação a 360°
- PO122 para imagens de 4mm de espessura e porta cartazes A4 e A5
- PO121 para imagens de 7mm de espessura e porta cartazes A1, A2 e A3

PO122	⊙ 20 (a) x 10 (Ø) mm
PO121	⊙ 43 (a) x 16 (Ø) mm



5 Fixação Simples

- PO113 para imagens de 4 mm de espessura e porta cartazes A1, A2 e A3
- PO112 para imagens de 7 mm de espessura e porta cartazes A4 e A5

PO113	⊙ 15.5 (a) x 10 (Ø) mm
PO112	⊙ 20.5 (a) x 16 (Ø) mm



6 Fixação de parede lateral rotativa

- Não é necessário perfurar a imagem
- Compatível com imagens de 2 a 10 mm de espessura (com parafuso ou sobre perfil)
- Distância da parede ou teto 18.5mm aprox.

PO119	⊙ 34 (a) x 16 (Ø) mm
PO120	⊙ 34 (a) x 25 (Ø) mm



7 Fixação rotativa

- Ângulo variável a 180°
- Rotação a 360° possível
- Fixação ao teto ou parede

PO106	⊙ 25 (a) x 16 (Ø) mm
-------	----------------------



8 Fixação rotativa para cabos

- Ângulo variável a 180°
- Fixação com parafuso ou sobre perfil
- Não compatível com o cabo PO110

PO107 (Perfil)	⊙ 25 (a) x 16 (Ø) mm
PO108 (Parafuso)	⊙ 25 (a) x 16 (Ø) mm



9 Perfil de alumínio

- Para aparafusar ao chão, parede ou teto
- Os cabos colocam-se numa ranhura com fixação para perfil
- Tampas de exterioridade incluídas

Perfil 1 m	PR102
Perfil 2 m	PR101



10 Cabo ajustável

- Fixação para perfil incluída
- Pode ser instalado diretamente na parede, teto ou piso com o parafuso de fixação PO109 (opcional)

PO109	⊙ 4000 (l) x 1,5 (Ø) mm
-------	-------------------------



11 Cabo de fixação Teto > Chão

- Parafusos incluídos
- Não compatível com PO106/PO107/PO108

PO110	⊙ 4000 (a) x 1,5 (Ø) mm
-------	-------------------------



12 Suporte de fixação para parafuso

- Compatível com o cabo PO109 e as fixações Strata
- Parafusos não incluídos

Suporte para parafuso	PO116
-----------------------	-------



13 Suporte de fixação sobre o perfil

- Compatível com o cabo PO109 e as fixações Strata
- Parafusos não incluídos

Suporte para perfil	PO115
---------------------	-------

Trappa Frame

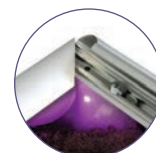


Moldura de alumínio com sistema de mola que permite alterar a mensagem com frequência. Película de proteção de PVC transparente incluída.

Material :	Perfil alumínio 25mm e película PVC transparente
Cor:	Prateado
Utilização:	Mural*
Posicionamento:	Horizontal ou Vertical
Imagem:	Material até 420 micrones
Aplicação de imagem :	Fecho de mola

Trappa A4	AT401-C	☉ 241 (l) x 328 (a) x 13 (p) mm
Trappa A3	AT402-C	☉ 328 (l) x 451 (a) x 13 (p) mm
Trappa A2	AT403-C	☉ 451 (l) x 625 (a) x 13 (p) mm
Trappa A1	AT404-C	☉ 625 (l) x 872 (a) x 13 (p) mm
Trappa A0	AT405-C	☉ 872 (l) x 1220 (a) x 13 (p) mm

* Parafusos não incluídos



Sistema de mola

Vector Quick Fix



Perfil de alumínio extra fino, ideal para criar molduras para decoração. Possibilidade de criar tamanhos personalizados. Imagem em têxtil com junta de silicone que permite alterar a mensagem facilmente.

Material :	Alumínio anodizado
Tamanho do perfil :	20 mm
Cores do perfil :	Cinza / Preto
Montagem :	Conectores de canto e chave Allen
Aplicação de imagem :	Imagem têxtil com junta de silicone de 3mm
Imagem:	Uma face
Utilização :	Fixação na parede. Parede de stand modular com peça de fixação LN134 (opcional)

Vector Quick Fix 1189 x 841 mm	VWQF-A0	☉ 1189 (l) x 841 (a) x 20 (p) mm
Wall mounted 841 x 594 mm	VWQF-A1	☉ 841 (l) x 594 (a) x 20 (p) mm
Wall mounted 594 x 420 mm	VWQF-A2	☉ 594 (l) x 420 (a) x 20 (p) mm
Wall mounted 420 x 297 mm	VWQF-A3	☉ 420 (l) x 297 (a) x 20 (p) mm
Wall mounted 700 x 700 mm	VWQF-07x07	☉ 700 (l) x 700 (a) x 20 (p) mm
Wall mounted 1000 x 1000 mm	VWQF-10x10	☉ 1000 (l) x 1000 (a) x 20 (p) mm
Wall mounted 1200 x 400 mm	VWQF-12x04	☉ 1200 (l) x 400 (a) x 20 (p) mm
Wall mounted 2000 x 1000 mm	VWQF-10x20	☉ 2000 (l) x 1000 (a) x 20 (p) mm

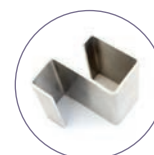
Pode ser aparafusado diretamente na parede



Imagem com junta de silicone



Montagem com conectores de canto



Peça de fixação LN134 (opcional)



Ø 1000 mm

Ø 700 mm



Ø 400 mm

↖
Ideal para a
decoração de
interiores

Vector Slim Circular



Elegância e originalidade assegurada com esta moldura de pendurar na parede. Perfil liso e discreto. Uma nova forma de comunicar e de criar decorações de parede.

Material:	Alumínio anodizado
Tamanho do perfil:	20 mm
Cor do perfil:	Prateado
Montagem:	Conector e chave allen
Aplicação de imagem:	Imagem têxtil com junta de silicone de 3mm
Imagem:	Uma face
Utilização:	Fixação na parede



Fixação de
parede incluída

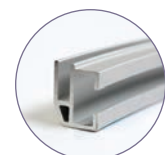
Ø 400 mm	VWFC-400	⊘ 400 (Ø) mm
Ø 700 mm	VWFC-700	⊘ 700 (Ø) mm
Ø 1000 mm	VWFC-1000	⊘ 1000 (Ø) mm
Personalizada	VWFC-CUSTOM	⊘_Por medida



Montagem fácil
e rápida



Imagem com junta
de silicone



Perfil de alumínio
de 20mm

Vector LED 30mm



Moldura de luz LED com perfil ultra-fino. Ideal para criar pequenas imagens. Tem um design elegante que ajuda a maximizar as imagens. Um sistema de painel de LED simples permite a criação de todos os tipos de formatos personalizados.

Material:	Alumínio anodizado
Tamanho do perfil:	30 mm
Cor do perfil:	Cinzento
Montagem:	Conectores de canto e chave Allen
Aplicação de imagem:	Imagem têxtil com junta de silicone de 3mm
Imagem:	Uma face
Iluminação:	LED incluído
Utilização:	Fixação na parede

1000 x 2000 mm	VLB30-20X10	1000 (l) x 2000 (a) x 30 (p) mm
1000 x 1000 mm	VLB30-10X10	1000 (l) x 1000 (a) x 30 (p) mm
600 x 600 mm	VLB30-06X06	600 (l) x 600 (a) x 30 (p) mm
854 x 1189 mm	VLB30-11X08	854 (l) x 1189 (a) x 30 (p) mm
594 x 854 mm	VLB30-08X05	594 (l) x 854 (a) x 30 (p) mm



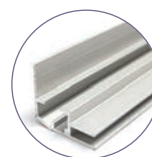
Perfil LED mais fino



Grande impacto visual



Os painéis LED unem-se facilmente entre si



Perfil alumínio 30mm



Conector de canto

Vector LED 75mm



Moldura iluminada leve adequada para comunicações de grande formato. Sistema de iluminação tangencial para renderização homogênea. Adapte a cor do perfil ao seu ambiente. Para facilitar o transporte, possibilidade de cortar os perfis.

Material:	Alumínio anodizado
Tamanho do perfil:	75 mm
Cor do perfil:	Preto - Branco - Cinzento
Montagem:	Conectores de canto e chave Allen
Aplicação de imagem:	Imagem têxtil com junta de silicone de 3mm
Imagem:	Uma face
Utilização:	Fixação na parede ou autoportante (pés opcionais)

800 x 1500 mm	VLB75-08X15	800 (l) x 1500 (a) x 75 (p) mm
1000 x 2000 mm	VLB75-10X20	1000 (l) x 2000 (a) x 75 (p) mm
1500 x 1500 mm	VLB75-15X15	1500 (l) x 1500 (a) x 75 (p) mm
2000 x 2000 mm	VLB75-20X20	2000 (l) x 2000 (a) x 75 (p) mm

Acessórios:

Pé estabilizador (unidade)	FX295	180 (l) x 5 (a) x 550 (p) mm
----------------------------	-------	------------------------------



Barras de Led 360 mm



Perfis de alumínio numerados



Passa-cabos



Perfil e pés disponíveis em 3 cores:



Utilização de parede ou autoportante adicionando pés em metal (opcional)

Suporte telescópico universal de tablets*



Suporte de tablet universal com sistema de segurança anti-roubo. A base pode-se aparafusar diretamente ao chão para uma maior segurança e estabilidade.

Material:	Poste de alumínio anodizado e base de metal
Segurança:	Fechadura com chave Allen
Posicionamento Tablet:	Horizontal ou Vertical
Compatibilidade:	Maxi: 19,5 (l) x 27,5 (a) x 1 (p) cm Mini: 13,5 (l) x 20,5 (a) x 1 (p) cm
Utilização:	Autoportante, possível aparafusar base ao chão

Suporte telescópico universal de tablets

IPS-003-B

Vertical: 440 (l) x 795-1225 (a) x 335 (p) mm
Horizontal: 440 (l) x 735-1175 (a) x 335 (p) mm



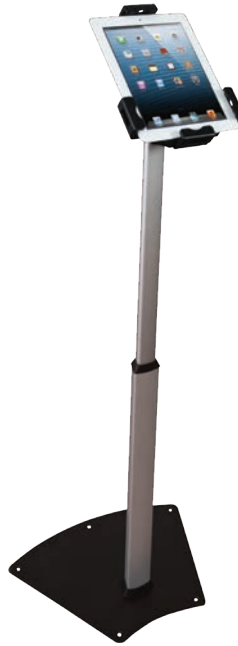
Altura ajustável



Bloqueio do suporte

* Tablets não incluídos

Utilização vertical ou horizontal



Sentry



Expositor autoportante com sistema de mola para pôsteres informativos.

Material :	Base de metal, expositor de alumínio 25mm e película PVC transparente
Cor:	Prateado
Utilização :	Autoportante
Posicionamento:	Horizontal ou Vertical
Imagem:	Material até 420 micrones
Aplicação de imagem:	Fecho de mola

Sentry A3

SL103

245 (l) x 1075 (a) x 326 (p) mm

Sentry A4

SL104

245 (l) x 1005 (a) x 326 (p) mm



Película PVC de proteção





Estrutura de Suspensão Circular



A sinalética Formulate de Suspensão foi especialmente concebida para uma instalação fácil e segura. Este meio de comunicação circular é ideal para ser visto à distância.

Material:	Tubos de alumínio
Diâmetro do tubo:	30 mm
Montagem:	Botão de pressão, sem necessidade de ferramentas
Formato:	Circular
Aplicação de imagem:	Imagem têxtil com fecho zíper
Imagem:	Dupla-face
Utilização:	Suspensão Cavilha/Gancho incluído, Cabo não incluído

Circular 800	FORM-RNG-80	⊘ 1500 (l) x 800 (a) x 1500 (p) mm
Circular 1000	FORM-RNG-100	⊘ 3000 (l) x 1000 (a) x 3000 (p) mm
Circular 1500	FORM-RNG-150	⊘ 4500 (l) x 1500 (a) x 4500 (p) mm



Estrutura de Suspensão Quadrada



A sinalética Formulate de suspensão foi especialmente concebida para uma instalação fácil e segura. Este meio de comunicação quadrada é ideal para ser visto à distância.

Material:	Tubos de alumínio
Diâmetro do tubo:	30 mm
Montagem:	Botão de pressão, sem necessidade de ferramentas
Formato:	Quadrado
Aplicação de imagem:	Imagem têxtil com fecho zíper
Imagem:	Dupla-face
Utilização:	Suspensão Cavilha/Gancho incluído, Cabo não incluído

Quadrado 800	FORM-SQU-80	⊘ 1500 (l) x 800 (a) x 1500 (p) mm
Quadrado 1000	FORM-SQU-100	⊘ 3000 (l) x 1000 (a) x 3000 (p) mm
Quadrado 1500	FORM-SQU-150	⊘ 4500 (l) x 1500 (a) x 4500 (p) mm

Vector 125 mm LED Sign



Para atrair e se destacar, opte por um expositor de suspensão retangular com iluminação dupla-face aliada a um design gráfico original. Disponível em 3 formatos standard.

Material:	Alumínio 125 mm
Cor:	Prateado (Preto / Branco como opção)
Montagem:	Suporte com parafuso
Aplicação de imagem:	Junta de silicone 3 mm
Imagem:	Dupla-face
Iluminação:	LED tangencial

Vector 125 mm LED - 250	VLBH125-PAN-250	⊘ 2500 (l) x 1000 (a) x 125 (p) mm
Vector 125 mm LED - 350	VLBH125-PAN-350	⊘ 3500 (l) x 1000 (a) x 125 (p) mm
Vector 125 mm LED - 500	VLBH125-PAN-500	⊘ 5000 (l) x 1250 (a) x 125 (p) mm



Disponível em 3 dimensões standard



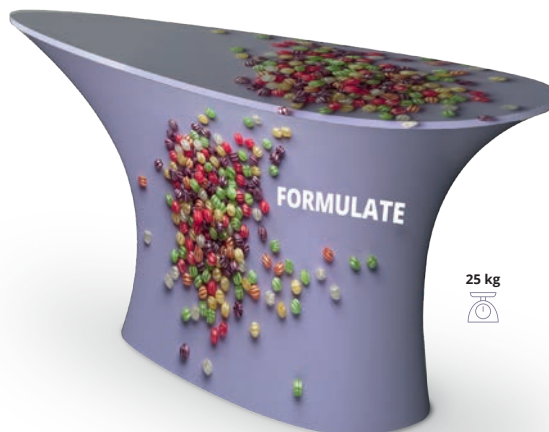
Mesa Formulate Oval



Uma maneira original de expor qualquer mensagem. Estrutura tubular com uma imagem têxtil que adota perfeitamente a forma da mesa.

Material: Tubos de alumínio Ø30mm, tampo e base de madeira
Imagem: Têxtil a 360°
Montagem: Botão de pressão e rosca sem necessidade de ferramentas

Mesa Oval	FMLT-TS-06	📏 1600 (l) x 950 (a) x 520 (p) mm
-----------	------------	-----------------------------------



Montagem sem ferramentas



Tampo e Base desmontável

Mesa Formulate Redonda



O elemento indispensável de toda a recepção. Esta mesa permite comunicar facilmente a 360°. Imagem têxtil lavável.

Material: Tubos de alumínio Ø30mm, tampo de madeira
Imagem: Têxtil a 360°
Montagem: Botão de pressão e rosca, sem necessidade de ferramentas

Mesa redonda	FMLT-TS-01A	📏 1000 (a) x 600 (Ø) mm
--------------	-------------	-------------------------

Impressão a 360°



Tubos numerados



Mesa Gala



Mesa de recepção dobrável que permite comunicar em qualquer tipo de evento, adicionando uma toalha de mesa impressa.

Material: Polipropileno e aço
Imagem: Têxtil a 360°
Montagem: Sistema de bloqueio de baixo da mesa

Gala 1.8 m	FT-6A	📏 Aberta : 1805 (l) x 730 (a) x 740 (p) mm Fechada : 900 (l) x 80 (a) x 740 (p) mm
Gala 2.4 m	FT-8	📏 Aberta : 2403 (l) x 730 (a) x 753 (p) mm Fechada : 1215 (l) x 90 (a) x 753 (p) mm

Proporça a opção Usafe, têxtil com propriedades anti-bacterianas e anti-virais !



Dobrável para facilitar o transporte

Diferentes tipos de toalha de mesa



Alça de transporte



Sistema de bloqueio central



Balcões

Projetados para uma grande diversidade de utilizações, os nossos balcões adequam-se a qualquer situação ou ocasião, sendo a forma ideal para receber convidados, visitantes ou clientes.

Disponibilizamos um alargado número de modelos, com diversas formas e diferentes medidas, podendo incluir uma imagem personalizada para promover uma marca.





Temos balcões para todos os orçamentos e necessidades

As possibilidades de utilização que oferecem são numerosas e diversas. Os nossos balcões podem servir como espaço para projetar mensagens, púlpitos, suporte para LCD, posto de trabalho, torres promocionais, ou como colunas e painéis.

Os nossos balcões são simples e rápidos de montar, sem ferramentas. Podem ser produzidos por medida e personalizados.

Antes de escolher o seu balcão, considere o seguinte:

1. Quantas vezes o vai usar? Ocasional ou regularmente?
2. Vai precisar de o transportar? Com que frequência?
3. Vai precisar de espaço para, por exemplo, expor catálogos?
4. Vai receber convidados ou dar uma palestra?

Soluções standard...



Balcão pop-up



Vector



Balcão Illumigo™



Modulate

... Soluções personalizadas



Dimensões personalizadas



Imagens



Cor do tampo

Balcão Pop-up



Balcão pop-up com sistema de montagem magnético que oferece um grande espaço para receber pessoas. Sistema dobrável para fecho fácil e inclui saco de transporte robusto com rodas.

Material:	Alumínio, plástico e madeira
Montagem:	Fixação magnética
Dobrável:	Sim
Tampo:	Dobrável em dois. Cor faia
Aplicação de imagem:	Réguas e barras magnéticas (incluídas) Recomendado com imagens de 440 micrones min. (opcional)
Prateleiras:	4
Transporte:	1 saco reforçado com rodas

1x2	PUC21C-C	865 (l) x 985 (a) x 400 (p) mm
2x2	PUC22C-C	1290 (l) x 985 (a) x 465 (p) mm



Fixação magnética



Saco de transporte com rodas



Montagem rápida e simples



Balcão Hop-up



Balcão dobrável, resistente e leve. Monta-se facilmente em alguns minutos. A imagem permanece montada na estrutura para economizar tempo.

Material:	Alumínio, plástico e madeira - Prateleira em policarbonato
Montagem:	Conectores clipe de plástico
Dobrável:	Sim
Tampo:	Faia
Aplicação de imagem:	Velcro
Prateleiras:	1
Transporte:	Saco com rodas

Hop-up	HU301-001-C	1060 (l) x 1020 (a) x 360 (p) mm
--------	-------------	----------------------------------



Conectores de plástico



Saco de transporte com rodas

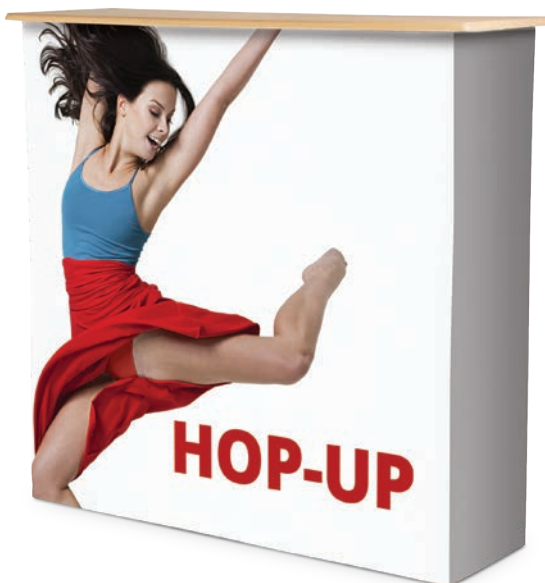


Imagem em têxtil que dobra com o balcão



Prateleira incluída

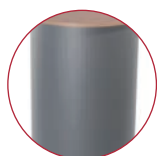
Balcão Basics Redondo



Balcão económico reversível. Tampo e base bicolor. Fornecido com uma envolta de plástico cinzento que se pode personalizar adicionando uma imagem impressa (1mm).

Material:	Tampo e base de madeira. Envolta em plástico.
Montagem:	Sem necessidade de ferramentas
Dobrável:	Não
Tampo / Base:	Faia / Preto ou Preto / Branco
Aplicação de imagem:	Velcro
Prateleiras:	Não
Transporte:	2 sacos de transporte (incluídas)

Balcão com tampo Preto / Faia	PK923	⊗ 926 (a) x 450 (Ø) mm
Balcão com tampo Preto / Branco	PK923-BLK	⊗ 926 (a) x 450 (Ø) mm



Tampo faia



Tampos de mesa e bases são



Saco de transporte

Balcão Basics Curved



Balcão reversível, elegante e funcional. Tampo e base bicolor em madeira. Fornecido com uma envolta de plástico cinzento que se pode personalizar adicionando uma imagem impressa (1mm).

Material:	Tampo e base de madeira. Envolta em plástico.
Montagem:	Sem necessidade de ferramentas
Dobrável:	Não
Tampo / Base:	Faia / Preto ou Preto / Branco
Aplicação de imagem:	Velcro
Prateleiras:	1 (opcional)
Transporte:	2 sacos de transporte

Balcão com tampo Preto / Faia	PK922	⊗ 910 (l) x 925 (a) x 480 (p) mm
Balcão com tampo Preto / Branco	PK922-BLK	⊗ 910 (l) x 925 (a) x 480 (p) mm

Acessórios:

Prateleira	PK922-SHELF-KIT	⊗ 853 (l) x 10 (a) x 398 (p) mm
------------	-----------------	---------------------------------



Tampo reversível



Balcão reversível



Ideal para feiras, roadshows ou eventos



Prateleira interna opcional

Balcão Counta



Balcão promocional ideal para utilização em pontos de venda

Balcão leve e portátil para uma utilização no interior. Painel de topo, mastros e prateleira incluídos.

Material:	PVC
Montagem:	Sem necessidade de ferramentas
Dobrável:	Sim
Tampo:	PVC branco
Aplicação de imagem:	Impressão direta ou vinil adesivo contracolado
Prateleiras:	1
Transporte:	1 saco de transporte (incluída)

Counta	PC607	805 (l) x 2195 (a) x 450 (p) mm - Balcão c/painel de topo 680 (l) x 280 (a) x 20 (p) mm - Painel de topo
--------	-------	---



Prateleira

Saco de transporte incluído



Balcão Modulate




Balcão magnético que permite adaptar o seu tamanho às suas necessidades, ligando-se entre si. Fácil montagem sem a necessidade de ferramentas.

Material:	Tubos de alumínio Ø 30mm. Tampo e prateleira de madeira
Montagem:	Botão de pressão sem necessidade de ferramentas
Dobrável:	Não
Tampo:	Preto
Aplicação de imagem:	Imagem têxtil com fecho zíper
Prateleiras:	1 (opcional)
Transporte:	Saco de nylon acolchoado

Balcão magnético	FORM-MOD-CNTR-01	📏 800 (l) x 1015 (a) x 600 (p) mm
------------------	------------------	-----------------------------------

Acessórios:

Prateleira	FORM-MOD-CNTR-02	📏 770 (l) x 9 (a) x 571 (p) mm
------------	------------------	--------------------------------



Os balcões conectam-se com ímãs



Tampo de madeira preta



Prateleira interna opcional



Possibilidade de conectar vários balcões e criar um maior!

2 soluções possíveis: com ou sem tampo visível



Balcão Direito Vector



Balcão robusto e estável fabricado com o perfil Vector. Cantos arredondados para distribuir a tensão por toda a imagem. Produção a pedido.

Material:	Alumínio, plástico e madeira
Montagem:	Conector com botão de pressão e chave Allen
Dobrável:	Não
Tampo:	Faia / Preto / Cinzento / Branco
Aplicação de imagem:	Junta de silicone
Prateleiras:	1
Transporte:	Saco de transporte (opcional)

Balcão direito Vector 1000 mm	VSCB	1040 (l) x 1015 (a) x 545 (p) mm
Balcão direito Vector 1000 mm com porta	VSCB-D	1040 (l) x 1015 (a) x 545 (p) mm porta: 535 (l) x 975 (a) mm
Balcão direito Vector 2000 mm	VSCB-2	2040 (l) x 1015 (a) x 545 (p) mm

Acessórios:

Saco com tubo (balcão)	AB120AM
Saco de transporte (prateleira e tampo)	AB914



Imagem têxtil com junta de silicone



Saco de transporte opcional

4 cores disponíveis:



Balcão com porta

Balcão Curvo Vector



Balcão elegante e robusto feito com o perfil Vector. Cantos arredondados para distribuir a tensão por toda a imagem. Produção a pedido.

Material:	Alumínio, tampo/prateleira MDF
Montagem:	Conector com botão de pressão e chave Allen
Dobrável:	Não
Tampo:	Faia / Preto / Cinzento / Branco
Aplicação de imagem:	Junta de silicone
Prateleiras:	1
Transporte:	Saco de transporte (opcional)

Balcão Curvo Vector	VCCB	1340 (l) x 1015 (a) x 540 (p) mm
---------------------	------	----------------------------------

Acessórios:

Saco de transporte (prateleira e tampo)	AB916
Saco de transporte balcão	AB120AC-KIT



Cantos redondos



Saco de transporte

Balcão curvo elegante



Produção a pedido



Balcão Illumigo



O balcão Illumigo dupla-face com LED é uma solução de fácil montagem, sem necessidade de recorrer a ferramentas. De fácil transporte, inclui uma caixa de cartão com compartimentos para uma fácil arrumação.

Material:	Moldura de alumínio com 100mm, Tampo em MDF
Montagem:	Sem ferramentas
Dobrável:	Não
Tampo:	Branco
Aplicação de imagem:	SEG 3 mm
Iluminação:	Barras de Led incluídas
Fonte de alimentação:	Cabo (3.3 m) localizado debaixo da estrutura
Transporte:	Caixa compartimentada com pega

Balcão Illumigo™	ILLGO-COUNTER-EU	📏 1040 (l) x 1045 (a) x 420 (p) mm
------------------	------------------	------------------------------------



iLLUMiGO™



Caixa de transporte compartimentada com pega



Balcão Embrace + LED



Balcão dobrável de dupla face com moldura de alumínio para aplicação de imagem têxtil. Imagens iluminadas chamam à atenção a mensagem de marca.

Material:	Alumínio, plástico, tampo de MDF
Montagem:	Conectores de plástico
Dobrável:	Sim
Tampo:	Branco
Aplicação de imagem:	SEG 3 mm
Iluminação:	Iluminação LED incluída
Transporte:	Saco de transporte incluído

Balcão Embrace + LED	EMB-PL-CNTR-LED-01	📏 1040 (l) x 1022 (a) x 400 (p) mm
----------------------	--------------------	------------------------------------



Imagem têxtil com montagem com junta

Estrutura dobrável

Balcão de Recepção Vector LED



Uma solução simples e eficaz para dar visibilidade ao espaço de recepção. O seu acabamento frente e verso vai dar impacto na sua comunicação.

Material:	Alumínio 150 mm, Tampo MDF
Montagem:	Suporte aparafusado
Dobrável:	Não
Tampo:	Faia / Preto / Prateado / Branco
Aplicação de imagem:	SEG 3 mm
Iluminação :	Barras de Led incluídas
Imagem:	Dupla-face
Prateleiras:	Não
Transporte:	Saco de transporte incluído

Balcão de Recepção Vector LED	VSRD150-120	📏 1250 (l) x 1030 (a) x 540 (p) mm
-------------------------------	-------------	------------------------------------

Acessórios:

Saco para balcão	ABVSS-04
Saco para tampo	AB916



Montagem de cantos com suporte aparafusado



Imagem têxtil aplicada com junta de silicone



Pés giratórios



4 cores disponíveis:



Pés giratórios

Balcão Vector Direito LED 125 mm



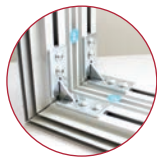
Balcão direito, retroiluminada com cantos arredondados para uma imagem completa e homogênea.

Material:	Alumínio 125 mm, Tampo MDF
Montagem:	Suporte aparafusado
Dobrável:	Não
Tampo:	Faia / Preto / Prateado / Branco
Aplicação de imagem:	SEG 3 mm
Prateleiras:	Kit prateleira opcional
Iluminação:	Barras Led incluídas
Transporte:	Sacos de transporte opcionais

Balcão Direito Vector LED 125 mm	VSCB125-100	📏 1040 (l) x 1015 (a) x 540 (p) mm
----------------------------------	-------------	------------------------------------

Acessórios:

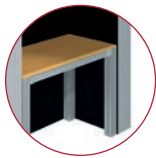
Kit prateleira	VSCS125-100	📏 732 (l) x 515 (a) x 365 (p) mm
Saco para balcão	ABVSS-03	
Saco para tampo	AB914	



Montagem de cantos com suporte aparafusado



Barra de LED



Kit de prateleiras



Cantos arredondados



Imagem única sem costuras

Backwalls

As nossas estruturas backwall são, como o nome indica, uma forma simples e prática de criar paredes de fundo para utilizar em eventos, stands ou exposições.

Leves, apesar de compactas, e bastante práticas e fáceis de transportar, são concebidas num sistema inteligente que permite a sua montagem em poucos minutos. As imagens são facilmente fixadas, por exemplo, a um pop-up com fita magnética ou com velcro no Hop-up.

A nossa gama permite fazer o uso criativo de grandes espaços, com estruturas articuladas e imagens de grande formato.





Escolha um Backwall para criar um impacto visual impressionante.

As nossas paredes de fundo são grandes em estatura, mas também facilmente transportáveis e fáceis de utilizar. Muito populares para usar em eventos, galerias comerciais, exposições ou simplesmente como decoração de interiores, são uma solução criativa para diversas situações.

Antes de escolher o expositor, pergunte:

1. Qual é a área que precisa de cobrir?
2. Qual é a forma de parede pretendida?
3. Que tipo de material quer usar?
4. O backwall vai precisar de ser reconfigurado?
5. Com que frequência vai precisar de ser reconfigurado?
6. Quão portátil precisa de ser o backwall?
7. O suporte vai precisar de ter iluminação?
8. Como é que vai ser transportado?

A nossa gama de Backwalls

Impact Pop-up



O sistema de bloqueio magnético tornam-no uma solução fácil de usar. As imagens aderem perfeitamente à estrutura através de fita magnética. As imagens podem ser frente e verso. Inclui uma caixa de transporte que pode ser transformada em balcão.

Embrace



Embrace é o nosso sistema de pop-up para aplicação de imagem têxtil através de uma fita de silicone previamente cosida e que encaixa na calha da estrutura. Disponível em 4 medidas, o Embrace é um expositor sofisticado, que se monta em poucos minutos.

Hop-Up



Uma estrutura leve com sistema de bloqueio. Pop-up para imagem em têxtil ajusta-se perfeitamente à estrutura, utilizando velcro para a sua fixação. Pés estabilizadores e iluminação opcional.

Formulate



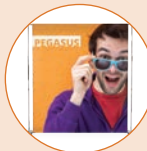
Leve e portátil, o Formulate é um sistema tubular. A estrutura é de fácil montagem, sendo depois vestida por uma imagem têxtil.

Modulate



Baseado no conceito da gama Formulate, o Modulate é caracterizado pela sua simplicidade de utilização e montagem: as estruturas conectam-se entre si com poderosos ímans.

Pegasus



Estrutura de tensão, inclui mastros telescópicos que permitem ajustar a altura e a largura, de forma a cabarem em todos os espaços e a adaptarem-se a diferentes tamanhos de imagem. O Pegasus é composto por tubos de alumínio leve por onde a imagem desliza.

Caixas de Luz Vector LED



Estrutura de alumínio autoportante com iluminação LED.

Pop-up Impact Direito ou Curvo



Backwall pop-up que permite utilizar imagens de grande formato. Ideal para uma utilização itinerante em centros comerciais, roadshows, feiras ou outro tipo de evento no interior.

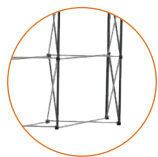
Material:	Alumínio e conectores clipe de plástico
Montagem:	Fixação magnética
Forma:	Direito ou Curvo
Aplicação da imagem:	Réguas e barras magnéticas (incluídas)
Imagem:	Uma face (com ou sem laterais) / dupla-face (opcional)
Utilização:	Autoportante

Kit Impact 1x3 Curvo	IMP-3X1C	⊖ 1240 (l) x 2225 (a) x 306 (p) mm
Kit Impact 2x3 Curvo	IMP-3X2C	⊖ 1930 (l) x 2225 (a) x 485 (p) mm
Kit Impact 3x3 Curvo	IMP-3X3C	⊖ 2540 (l) x 2225 (a) x 685 (p) mm
Kit Impact 4x3 Curvo	IMP-3X4C	⊖ 3070 (l) x 2225 (a) x 960 (p) mm
Kit Impact 5x3 Curvo	IMP-3X5C	⊖ 3430 (l) x 2225 (a) x 1225 (p) mm
Kit Impact 1x3 Direito	IMP-3X1S	⊖ 1240 (l) x 2225 (a) x 306 (p) mm
Kit Impact 2x3 Direito	IMP-3X2S	⊖ 1970 (l) x 2225 (a) x 306 (p) mm
Kit Impact 3x3 Direito	IMP-3X3S	⊖ 2700 (l) x 2225 (a) x 306 (p) mm
Kit Impact 4x3 Direito	IMP-3X4S	⊖ 3435 (l) x 2225 (a) x 306 (p) mm
Kit Impact 5x3 Direito	IMP-3X5S	⊖ 4160 (l) x 2225 (a) x 306 (p) mm

A imagem fixa-se com fita magnética (incluída)



Disponível em versão direito ou curvo



Estrutura de alumínio



Conectores magnéticos



Imagem segura através de sistema magnético



Barras magnéticas



Estrutura pop-up com conectores magnéticos

Pack Completo Impact

Kit Impact



Saco de transporte de nylon



Estrutura Impact direito/curvo



Réguas e barras magnéticas



Rolo de fita magnética



Caixa de transporte Zenith

Opcional



Tampo de madeira



2x PS950-1000-LED com adaptador

Quick+ Tower



360°



Conversão fácil numa iluminada utilizando as luzes PS1200 (opcional)

Torre pop-up que permite mostrar uma mensagem a 360° e até 3m de altura. Pode-se utilizar como torre retroiluminada adicionando luzes fluorescentes (opcional).

- Material:** Alumínio e conectores clipe de plástico
- Montagem:** Conectores magnéticos
- Forma:** Circular
- Aplicação de imagem:** Réguas e barras magnéticas (incluídas)
- Imagem:** 360°
- Utilização:** Autoportante

3 módulos (a)	WH231A-C	⊗, 2255 (a) x 640 (Ø) mm
4 módulos (a)	WH232A-C	⊗, 2985 (a) x 640 (Ø) mm



Imagens fáceis de fixar com sistema magnético



Conectores magnéticos

Acessórios para os backwalls Pop-up Impact

Aumente o impacto visual do seu expositor com acessórios



Pé estabilizador ESS05
Recomendado para os sistemas pop-up direitos ou com a prateleira



Painel têxtil
Diferentes cores possíveis (consulte-nos)



Suporte écran LCD* PUSMK1
Para écrans LCD até 540mm ou 5kg



Prateleira ESS14-A= Curvo ESS14-002 = Direito



Prateleira Interna ESS11X-C = Acrílico curvo ESS11-S = Acrílico direito
Suporta até 10 kg. Recomendada a utilização de pés estabilizadores



Painel traseiro para prateleira ESS12 - Curvo ESS13 - Direito



Iluminação fluorescente PS1200
Tubo fluorescente de baixo consumo (20 watt). Montagem com clipe. Ligação de 6 tubos possível com o cabo conector. (US601B)

*Écrans não incluídos



Embrace Eco



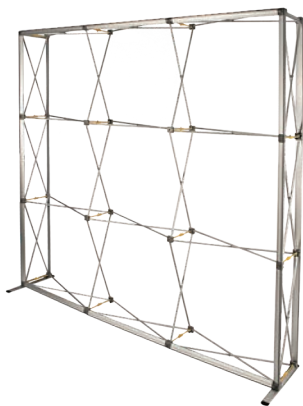
Uma solução económica que combina a facilidade de uso de um backwall dobrável e a tensão ideal das imagens graças à junta de silicone.

Material:	Alumínio e conectores clipe de plástico	
Montagem:	Bloqueio com cliques de plástico e secções que se encaixam entre si	
Aplicação de imagem:	Junta de silicone 3 mm	
Forma:	Direito	
Imagem:	Uma face (com ou sem laterais) ou dupla-face (opcional)	
Utilização:	Autoportante	

Embrace Eco 2x3	EMB-ECO-3X2	⊗ 1510 (l) x 2245 (a) x 344 (p) mm
Embrace Eco 3x3	EMB-ECO-3X3	⊗ 2245 (l) x 2245 (a) x 344 (p) mm
Embrace Eco 4x3	EMB-ECO-3X4	⊗ 2980 (l) x 2245 (a) x 344 (p) mm

Accessories:

Pés (par)	EMB-ECO-FOOT	⊗ 557 (l) x 8 (a) x 43 (p) mm
-----------	--------------	-------------------------------



Estrutura e barras de encaixe



Estrutura



Barras de encaixe



Bloqueio com clipe




Perfil de alumínio para imagem com junta de silicone



Gancho de metal para bloquear os pés



Saco de nylon acolchoado

Disponível em versão iluminada* 



Pés estabilizadores opcionais

Disponível com 3m de altura

Saco de transporte incluído



Embrace+



Backwall dupla-face dobrável para imagens têxtil fixadas com juntas de silicone. Possibilidade de usá-lo numa versão retroiluminada ou de adicionar prateleiras ou suportes de écran (opcional). As estruturas podem ser unidas para criar backwalls de grande formato.

Material:	Alumínio e conectores clipe de plástico
Montagem:	Bloqueio com cliques de plástico e barras de encaixe
Aplicação de imagem:	Junta de silicone 3 mm
Forma:	Direito
Imagem:	Uma face (com ou sem laterais) ou dupla-face (opcional)
Utilização:	Autoportante

Embrace+ 1X3	EMB-PL-3X1-S	⊗ 774 (l) x 2255 (a) x 366 (p) mm
Embrace+ 2X3	EMB-PL-3X2-S	⊗ 1508 (l) x 2255 (a) x 366 (p) mm
Embrace+ 3X3	EMB-PL-3X3-S	⊗ 2242 (l) x 2255 (a) x 366 (p) mm
Embrace+ 4X3	EMB-PL-3X4-S	⊗ 2974 (l) x 2255 (a) x 366 (p) mm
Embrace+ 3X4	EMB-PL-4X3-S	⊗ 2242 (l) x 2990 (a) x 366 (p) mm
Embrace+ 4X4	EMB-PL-4X4-S	⊗ 2974 (l) x 2990 (a) x 366 (p) mm

Accessories:

Pés (par)	EMB-PL-FEET-W	⊗ 60 x 735 mm
-----------	---------------	---------------

*Écran não incluído.



Secções com elástico interno



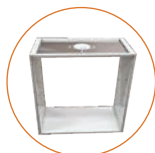
Bloqueio com clipe



Pés ajustáveis



Perfil para imagem com junta de silicone



Prateleira e spot de luz (opcional)

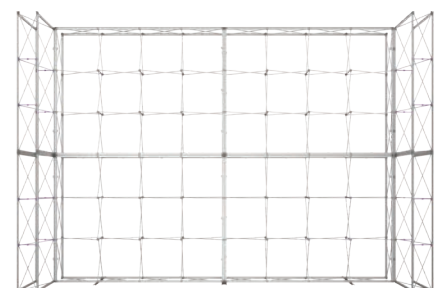


Prateleira exterior 5kg max. (opcional)



Suporte de écran* (opcional)

É possível criar estruturas de grande formato combinando os backwalls entre si



Possibilidade de juntar prateleiras e suportes de écran* (opcional)



Prateleiras opcionais



Hop-up Impact Direito



Estrutura pop-up direita para imagem têxtil (opcional). A estrutura pode-se fechar e guardar sem necessidade de retirar a imagem.

Material:	Alumínio e conectores clipe de plástico
Montagem:	Conectores clipe de plástico
Forma:	Direito
Aplicação de imagem:	Velcro
Imagem:	Uma face (com ou sem laterais) ou dupla-face (opcional)
Utilização:	Autoportante

1x3 módulos	HUI3X1	790 (l) x 2260 (a) x 295 (p) mm
2x3 módulos	HUI3X2	1525 (l) x 2260 (a) x 295 (p) mm
3x3 módulos	HUI3X3	2260 (l) x 2260 (a) x 295 (p) mm
4x3 módulos	HUI3X4	2995 (l) x 2260 (a) x 295 (p) mm
5x3 módulos	HUI3X5	3730 (l) x 2260 (a) x 295 (p) mm

Acessórios:

Pés estabilizadores (par)	ES508	N/A
---------------------------	-------	-----



Fácil de transportar



Conectores clipe ES500D



Montagem de imagem com velcro



Saco de transporte com rodas incluído



Montagem em minutos!



Hop-up Impact Curvo



Estrutura pop-up curva para imagem têxtil. A estrutura pode-se fechar e guardar sem necessidade de tirar a imagem.

Material:	Alumínio e conectores clipe de plástico
Montagem:	Conectores clipe de plástico
Forma:	Curvo
Aplicação de imagem:	Velcro
Imagem:	Uma face (com ou sem laterais)
Utilização:	Autoportante

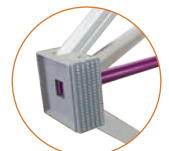
3x3 módulos	HOP-2-3X3-C	2310 (l) x 2270 (a) x 570 (p) mm
4x3 módulos	HOP-2-3X4-C	2950 (l) x 2270 (a) x 810 (p) mm



Fácil de transportar



Conectores clipe



Montagem de imagem com velcro

Formulate

Substitua as estruturas tradicionais por formas originais e inovadoras. A nossa gama Formulate é ideal para criar backwalls ou delimitar zonas de forma criativa.

As imagens adaptam-se perfeitamente à forma da estrutura para maximizar o espaço da comunicação.

O Formulate é uma solução que valoriza qualquer tipo de mensagem e se adapta a utilizações em espaços diferenciados (centros comerciais, feiras, eventos, roadshows).



Botões de pressão e tubos com elástico interior



Tubos numerados



Imagem têxtil com fecho zíper



Possibilidade de usar luzes e outros acessórios



Saco de transporte acolchoado incluído



Luvas de montagem incluídas para proteger a imagem

Formulate Direito



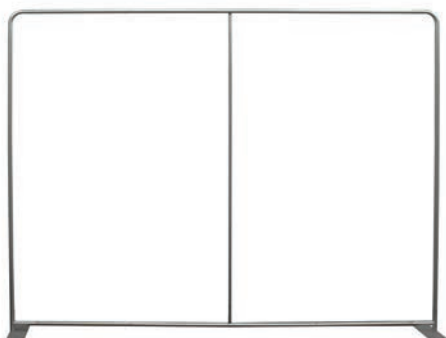
Material:	Tubo de alumínio
Diâmetro do tubo:	30 mm
Montagem:	Botão de pressão
Forma:	Direito
Aplicação da imagem:	Imagem têxtil com fecho zíper
Imagem:	Uma ou dupla-face
Utilização:	Autoportante com pés (incluídos)

2400 mm	FORM-STR-24	☉ 2350 (l) x 2380 (a) x 400 (p) mm
3000 mm	FORM-STR-30	☉ 2950 (l) x 2380 (a) x 400 (p) mm
4000 mm	FORM-STR-40	☉ 3950 (l) x 2380 (a) x 400 (p) mm
5000 mm	FORM-STR-50	☉ 4950 (l) x 2380 (a) x 400 (p) mm
6000 mm	FORM-STR-60	☉ 5950 (l) x 2380 (a) x 400 (p) mm

5 larguras



Perfeito para criar backwalls ou delimitar espaço





Formulate Curvo



Material:	Tubo de alumínio
Diâmetro do tubo:	30 mm
Montagem:	Botão de pressão
Forma:	Curvo
Aplicação de imagem:	Imagem têxtil com fecho zíper
Imagem:	Uma ou dupla-face
Utilização:	Autoportante

2400 mm	FORM-CUR-24	☰ 2350 (l) x 2380 (a) x 500 (p) mm
3000 mm	FORM-CUR-30	☰ 2950 (l) x 2380 (a) x 500 (p) mm
6000 mm	FORM-CUR-60	☰ 5950 (l) x 2380 (a) x 900 (p) mm



Até 6m de largura

Formulate Meeting Pod



Material:	Tubo de alumínio
Diâmetro do tubo:	30 mm
Montagem:	Botão de pressão
Forma:	Curvo
Aplicação de imagem:	Imagem têxtil com fecho zíper
Imagem:	Dupla-face
Utilização:	Autoportante

Meeting Pod	FORM-MPOD-01	2900 (l) x 2100 (a) x 2550 (p) mm
-------------	--------------	-----------------------------------



Ideal para delinear um espaço reservado para reuniões



Formulate Arco



Material:	Tubo de alumínio
Diâmetro do tubo:	30 mm
Montagem:	Botão de pressão
Forma:	Arco
Aplicação de imagem:	Imagem têxtil com fecho zíper
Imagem:	Dupla-face
Utilização:	Autoportante

Arco	FORM-ARCH-01	4000 (l) x 3000 (a) x 900 (p) mm
------	--------------	----------------------------------



Painel superior possível (opcional)



Modulate



A gama Modulate surge a partir do conceito Formulate e é composta por um conjunto de 15 estruturas em tubos de alumínio revestidos por uma imagem impressa em têxtil. Estas estruturas conectam-se entre si com poderosos ímans (sistema MagLink patenteado) existente em cada elemento.

Baseado neste simples princípio magnético, é possível combinar as várias estruturas Modulate e criar configurações para todos os tipos de ambientes de comunicação: pontos de venda, feiras, exposições, centros comerciais ou mesmo na própria empresa como um elemento de decoração.

Cada Modulate pode ser configurado como pretendido:

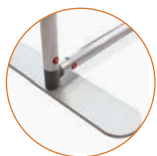
- Duas alturas disponíveis: 2m e 2.4m.
- Com cantos arredondados ou a direito
- Pés estabilizadores incluídos e meios pés opcionais



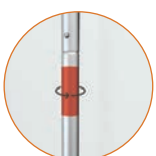
Extensão opcional de 400 mm para modificar a altura da estrutura



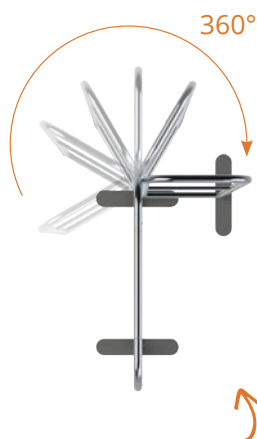
Cobertura têxtil de dupla-face. Sistema de fecho com zíper



2 pés estabilizadores fornecidos com cada estrutura



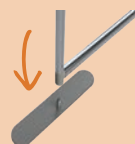
Conector Maglink 360° em cada secção



Posicione simplesmente as estruturas no ângulo pretendido

Como instalar os pés Twist & Lock ?

Posicionar



Rodar



Bloquear



Mix and Match: configurações originais e sem ferramentas



Soluções originais
100% modulares

Modulate Direito 400



Material:	Tubo de alumínio
Diâmetro do tubo:	30 mm
Montagem:	Botão de pressão
Forma:	Direito
Aplicação da imagem:	Imagem têxtil com fecho zíper
Imagem:	Dupla-face
Utilização:	Autoportante com pés (incluídos)

Direito 420 Cantos arredondados	MOD-S-420	☒ 418 (l) x 2000 (a) x 400 (p) mm
Direito 424 Cantos arredondados	MOD-S-424	☒ 418 (l) x 2400 (a) x 400 (p) mm
Direito 420 Cantos direitos	MOD-S-420-SQ	☒ 418 (l) x 2000 (a) x 400 (p) mm
Direito 424 Cantos direitos	MOD-S-424-SQ	☒ 418 (l) x 2400 (a) x 400 (p) mm



Modulate Direito 800



Material:	Tubo de alumínio
Diâmetro do tubo:	30 mm
Montagem:	Botão de pressão
Forma:	Direito
Aplicação da imagem:	Imagem têxtil com fecho zíper
Imagem:	Dupla-face
Utilização:	Autoportante com pés (incluídos)

Direito 810 Cantos arredondados	MOD-S-810	☒ 818 (l) x 1000 (a) x 400 (p) mm
Direito 820 Cantos arredondados	MOD-S-820	☒ 818 (l) x 2000 (a) x 400 (p) mm
Direito 824 Cantos arredondados	MOD-S-824	☒ 818 (l) x 2400 (a) x 400 (p) mm
Direito 810 Cantos direitos	MOD-S-810-SQ	☒ 818 (l) x 1000 (a) x 400 (p) mm
Direito 820 Cantos direitos	MOD-S-820-SQ	☒ 818 (l) x 2000 (a) x 400 (p) mm
Direito 824 Cantos direitos	MOD-S-824-SQ	☒ 818 (l) x 2400 (a) x 400 (p) mm



Ideal para delimitar o espaço



Modulate Direito 1000



Material:	Tubo de alumínio
Diâmetro do tubo:	30 mm
Montagem:	Botão de pressão
Forma:	Direito
Aplicação da imagem:	Imagem têxtil com fecho zíper
Imagem:	Dupla-face
Utilização:	Autoportante com pés (incluídos)

Direito 1020 Cantos arredondados	MOD-S-1020	1018 (l) x 2000 (a) x 400 (p) mm
Direito 1024 Cantos arredondados	MOD-S-1024	1018 (l) x 2400 (a) x 400 (p) mm
Direito 1020 Cantos diretos	MOD-S-1020-SQ	1018 (l) x 2000 (a) x 400 (p) mm
Direito 1024 Cantos diretos	MOD-S-1024-SQ	1018 (l) x 2400 (a) x 400 (p) mm



2 peças estabilizadores com sistema de rotação Twist & Lock fornecido com cada moldura



Montagem simples com numeração das peças



Modulate Direito 1800



Material:	Tubo de alumínio
Diâmetro do tubo:	30 mm
Montagem:	Botão de pressão
Forma:	Direito
Aplicação da imagem:	Imagem têxtil com fecho zíper
Imagem:	Dupla-face
Utilização:	Autoportante com pés (incluídos)

Direito 1820 Cantos arredondados	MOD-S-1820	1818 (l) x 2000 (a) x 400 (p) mm
Direito 1824 Cantos arredondados	MOD-S-1824	1818 (l) x 2400 (a) x 400 (p) mm
Direito 1820 Cantos diretos	MOD-S-1820-SQ	1818 (l) x 2000 (a) x 400 (p) mm
Direito 1824 Cantos diretos	MOD-S-1824-SQ	1818 (l) x 2400 (a) x 400 (p) mm





Modulate Direito 2000



Material:	Tubo de alumínio
Diâmetro do tubo:	30 mm
Montagem:	Botão de pressão
Forma:	Direito
Aplicação da imagem:	Imagem têxtil com fecho zíper
Imagem:	Dupla-face
Utilização:	Autoportante com pés (incluídos)

Direito 2020 Cantos arredondados	MOD-S-2020	Ⓞ 2018 (l) x 2000 (a) x 400 (p) mm
Direito 2024 Cantos arredondados	MOD-S-2024	Ⓞ 2018 (l) x 2400 (a) x 400 (p) mm
Direito 2020 Cantos diretos	MOD-S-2020-SQ	Ⓞ 2018 (l) x 2000 (a) x 400 (p) mm
Direito 2024 Cantos diretos	MOD-S-2024-SQ	Ⓞ 2018 (l) x 2400 (a) x 400 (p) mm



Backwalls
de 2m de largura

Modulate Curvo 800



Material:	Tubo de alumínio
Diâmetro do tubo:	30 mm
Montagem:	Botão de pressão
Forma:	Curvo
Aplicação da imagem:	Imagem têxtil com fecho zíper
Imagem:	Dupla-face
Utilização:	Autoportante com pés (incluídos)

Curvo 820 Cantos arredondados	MOD-C-820	Ⓞ 948 (l) x 2000 (a) x 372 (p) mm
Curvo 824 Cantos arredondados	MOD-C-824	Ⓞ 948 (l) x 2400 (a) x 372 (p) mm
Curvo 820 Cantos diretos	MOD-C-820-SQ	Ⓞ 948 (l) x 2000 (a) x 372 (p) mm
Curvo 824 Cantos diretos	MOD-C-824-SQ	Ⓞ 948 (l) x 2400 (a) x 372 (p) mm





Opte por formatos originais!

Slope 1



Material:	Tubo de alumínio
Diâmetro do tubo:	30 mm
Montagem:	Botão de pressão
Forma:	Direito
Aplicação da imagem:	Imagem têxtil com fecho zíper
Imagem:	Dupla-face
Utilização:	Autoportante com pés (incluídos)

Slope 1	MOD-SS-824-01	📏 818 (l) x 2300 (a) x 400 (p) mm
---------	---------------	-----------------------------------

Slope 2



Material:	Tubo de alumínio
Diâmetro do tubo:	30 mm
Montagem:	Botão de pressão
Forma:	Direito
Aplicação da imagem:	Imagem têxtil com fecho zíper
Imagem:	Dupla-face
Utilização:	Autoportante com pés (incluídos)

Slope 2	MOD-SS-824-02	📏 818 (l) x 2400 (a) x 400 (p) mm
---------	---------------	-----------------------------------

Acessório Formulate e Modulate

Aumente a funcionalidade das soluções Formulate e Modulate utilizando suportes de iPad, prateleiras e porta-folhetos... O nosso sistema de acessórios foi desenhado para permitir a liberdade de adicionar e alterar os mesmos sempre que necessitar.

Suporte universal	FMLT158
Suporte para tubo 30mm	US903
Suporte de iPad*	FX837
Suporte de iPad (branco / preto)	IPAD-CHU-W/B
Porta-folhetos	FX839
Leaflet Holders (DL/A5/A4)	AH5DLP/A5P/A4P
Prateleiras**	FX838
Prateleiras (Round / Triangle / Square)	LN133-R/T/S



Suporte para tubo



Suporte iPad



Suporte universal



Porta folhetos



Prateleira disponível em 4 cores:



* iPad não incluído, compatível com todos os iPad exceto mini e Pro. Para ser usado com o suporte FMLT158

** parafusos não incluídos

Pegasus



Parede ajustável em altura e largura, particularmente adaptada a uma aplicação em paredes de fundo. Extremamente leve, cabe num saco acolchoado compartimentado.

Material:	Alumínio
Montagem:	Mastros telescópicos com rosca de aperto
Forma:	Direito
Aplicação de imagem:	Baínha
Imagem:	Uma ou dupla-face
Utilização:	Autoportante com pés

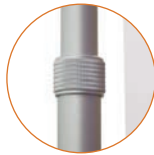
Pegasus	UB165-S	📏 1429-2540 (l) x 1000-2515 (a) x 442 (p) mm
---------	---------	--



Montagem simples e rápida

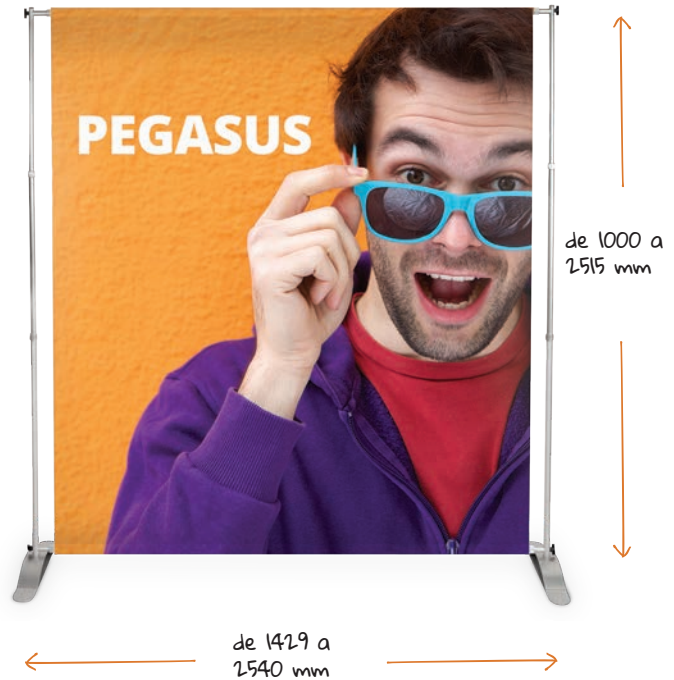


Montagem de imagem com baínha



Mastros telescópicos

Backdrop económico para sessão fotográfica



Pegasus 3 m



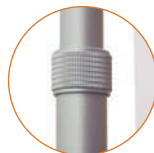
A mais ampla parede telescópica de imagem até 3m, oferece máximo impacto visual, fácil montagem sem ferramentas e é muito portátil.

Material:	Alumínio
Montagem:	Mastros telescópicos com rosca de aperto
Forma:	Direito
Aplicação de imagem:	Baínha
Imagem:	Uma ou dupla-face
Utilização:	Autoportante com pés

Pegasus 3 m	UB167	📏 1845-3180 (l) x 1835-2610 (a) x 440 (p) mm
-------------	-------	--



Montagem simples e rápida



Mastros telescópicos

Uma forma simples de separar um espaço com uma imagem de grande formato



Caixa de Luz Vector LED 125 mm



Ilumine a sua mensagem! Caixa de luz LED com pés. Grande estabilidade e perfeitamente adaptada à decoração de interiores e eventos. Imagem alterada com grande facilidade para poder atualizar a sua mensagem com frequência.

Material:	Alumínio
Dimensão do perfil:	125 mm
Cor:	Prateado (preto / branco como opção)
Montagem:	Conector de canto e chave Allen
Aplicação de imagem:	Junta de silicone 3 mm
Imagem:	Uma ou dupla-face
Utilização:	Autoportante (pés incluídos)

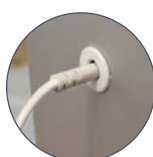
Kit 2x2 LED	VLB125-2x2-FR	☉ 2000 (l) x 2005 (a) x 550 (p) mm
Kit 3x2 LED	VLB125-2x3-FR	☉ 3000 (l) x 2005 (a) x 550 (p) mm
Kit 3x2.5 LED	VLB125-25x30-FR	☉ 3000 (l) x 2505 (a) x 550 (p) mm
Por medida	VLB125-CUSTOM	☉ Medida personalizada



Transformador ultra-fino



Barra de LED



Passa-cabos



Soluções Modulares

Feiras e exposições são das mais diretas e poderosas montras que uma empresa pode utilizar para promover os seus produtos junto de potenciais clientes. A capacidade de gerar uma primeira boa impressão é essencial para despertar a imaginação dos visitantes.

A nossa linha inspiradora e funcional de stands e de soluções reconfiguráveis é líder atual de mercado.





Uma solução adaptada a cada situação

As nossas diferentes soluções modulares são flexíveis, evolutivas e reutilizáveis. Depois de comprar uma estrutura, pode utilizá-la quantas vezes quiser, o que garante um bom investimento.

Cada elemento pode ser combinado ou unido a outros para se adaptar a diferentes espaços ou utilizações. As imagens têxteis permitem a renovação da sua mensagem com frequência, sem a necessidade de trocar as estruturas.

O mais importante será optar pela solução que maximiza a sua comunicação, seja utilizando uma de nossas estruturas standard ou através da criação de uma solução personalizada.

Ao seu serviço em todas as etapas do projeto

Se precisa de ajuda para criar seu próprio stand, a nossa equipa está à sua disposição para orientá-lo em cada etapa do seu projeto.

Não hesite em contactar-nos, podemos ajudá-lo com a criação do seu stand, orçamentação, criação de renderizações 3D, conselhos sobre a montagem e a melhor forma de imprimir as suas imagens de grande formato.

Porque escolher uma solução modular?

- Económico
- Estética
- Facilidade de montagem
- Compacto e facilidade de transportar
- Standard ou por medida
- Facilidade na renovação e alteração de imagem



Vector



Porque as necessidades e restrições de cada projeto são diferentes, o sistema de expositores de alumínio Vector é uma excelente solução para os problemas de comunicação. Um sistema polivalente e fácil de utilizar que permite criar rapidamente estruturas com imagens de grande formato que valorizam qualquer tipo de mensagem.

Os diferentes módulos Vector combinam-se entre si para dar lugar a estruturas originais que se adaptam a todo tipo de utilização: feiras, showrooms, centros comerciais, pontos de venda, entre outros. As imagens em têxtil impresso com junta de silicone permite atualizar rapidamente a mensagem sem ter que trocar toda a estrutura.



Perfis de alumínio de alta qualidade



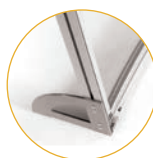
Imagem com junta de silicone



Montagem com chave Allen



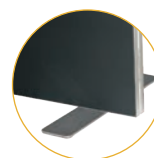
Secções numeradas



Possibilidade de adaptar diferentes acessórios



Caixas de luz LED



Diferentes pés disponíveis



11 módulos Vector por onde escolher



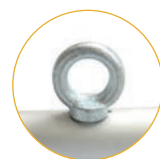
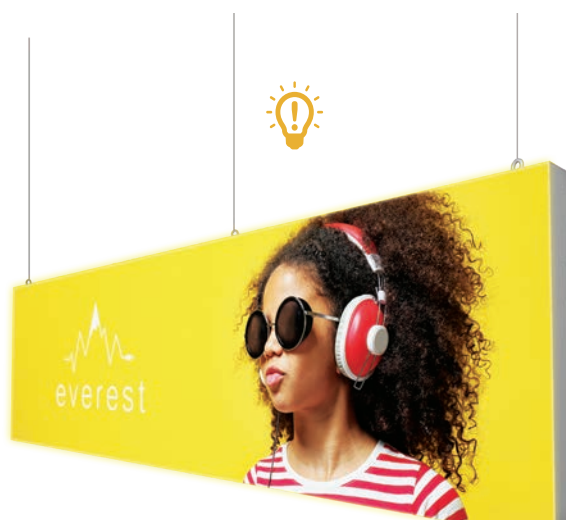
Possibilidade de criar estruturas curvas por medida

Estruturas Autoportantes



Caixa de luz autoportante com uma ou dupla-face

Painéis de suspensão



Cavilhas metálicas sobre a estrutura com ganchos e cabos de montagem

Stands Modulares



Combine as diferentes estruturas para criar imagens de grande formato



Solução evolutiva que se adapta às suas necessidades e orçamento

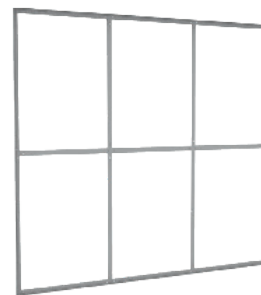
De um simples backwall autoportante até um stand completo, os Módulos Vector oferecem soluções que se adaptam a qualquer ambiente. Os 11 Módulos Vector conjugam-se entre si para criar todo o tipo de stands. As diferentes estruturas podem ser utilizadas várias vezes e em diversas configurações o que garante um excelente rendimento do seu investimento.

Todos os módulos Vector existem em stock permanente e são fabricados com alumínio de alta qualidade. Cada secção mede 1.25 m de comprimento, que facilita o transporte e armazenamento de cada estrutura.

Módulos Vector

Os 11 módulos da gama Vector conjugam-se entre si para criar diferentes configurações. Podem ser utilizados para criar stands de exposição ou de forma autoportante adicionando diferentes tipos de pés. Cada estrutura é criada com perfis de alumínio anodizado de alta qualidade.

Material :	Perfil de alumínio anodizado
Tamanho do perfil :	50 mm
Montagem :	Conectores de canto e chave Allen
Imagem :	Imagem têxtil uma face ou dupla-face
Aplicação de imagem :	Junta de silicone de 3mm
Utilização :	União dos módulos entre si ou autoportante com pés (opcional)



Módulo A



- Perfuração standard nos 4 lados
- Peças de união incluídas

Módulo 3 m | MODULE-VFF-A | 2950 (l) x 2500 (a) mm



Módulo B



- Perfuração standard nos 4 lados
- Peças de união incluídas

Módulo 2 m | MODULE-VFF-B | 1950 (l) x 2500 (a) mm



Módulo C



- Perfuração standard nos 4 lados
- Peças de união incluídas

Módulo 1 m | MODULE-VFF-C | 950 (l) x 2500 (a) mm



Módulo D



- Arco modular
- Inclui perfis de união 950mm
- Peças de união incluídas
- Pés Clássicos (LN155)
- Possibilidade de adicionar luzes embutidas e um suporte de écran

Arco | MODULE-VFF-D | 950 (l) x 2550 (a) x 2600 (p) mm

Se utiliza para
conectar 2 marcos
em ângulo recto



Módulo E



- Poste de união para criação de cantos
- Peças de união incluídas

Poste | MODULE-VFF-E | 50 (l) x 2500 (a) mm

Novo design!
Ideal para
criar espaços de
armazenamento



Módulo F



- Porta basculante com soleira
- Fechadura com chave disponível em 2 cores :

Porta	MODULE-VFF-F-2	950 (l) x 2500 (a) x 50 (p) mm Frente : 950 (l) x 545 (a) mm Porta : 935 (l) x 1930 (a) mm
-------	----------------	--

Módulo G



- Reservado com fechadura
- 2 faces visíveis
- Perfuração standard nos 4 lados
- Peças de união incluídas

Reservado	MODULE-VFF-G-2	1050 (l) x 2500 (a) x 1050 (p) mm Frente : 950 (l) x 545 (a) mm Porta : 935 (l) x 1930 (a) mm
-----------	----------------	---



Imagem nos
4 lados



Módulo G3



- Reservado com fechadura
- 4 faces visíveis
- Perfuração standard nos 4 lados
- Peças de união incluídas

Reservado	MODULE-VFF-G3-2	1050 (l) x 2500 (a) x 1050 (p) mm Frente : 950 (l) x 545 (a) mm Porta : 935 (l) x 1930 (a) mm
-----------	-----------------	---

Cantos
redondos



Módulo H



- Arco com imagem dupla-face
- Pés Clássicos (LN155) incluídas
- Possibilidade de adicionar luzes embutidas e um suporte de écran

Arco	MODULE-VFF-H	950 (l) x 2550 (a) x 2600 (p) mm
------	--------------	----------------------------------

Utilização ideal
como banner
autoportante



Módulo I



- Estrutura LED 100mm dupla-face
- Pés estabilizadores incluídos
- 12 barras LED e 2 transformadores incluídos
- 2 perfis de união 950mm incluídos

Painel LED	MODULE-VFF-I	950 (l) x 2550 (a) mm
------------	--------------	-----------------------



Módulo J



- Estrutura LED 75mm uma face
- 12 barras LED e 2 transformadores incluídos
- Peças de união incluídas

Módulo 1 m LED	MODULE-VFF-J	950 (l) x 2500 (a) mm
----------------	--------------	-----------------------

Acessórios Vector

Para dar às estruturas Vector mais estabilidade ou torná-las mais versáteis, diferentes acessórios podem ser adicionados a cada estrutura para personalizá-los 100%.



Gancho para expositor QuickFix

Gancho QuickFix	LN134	📏, N/C
-----------------	-------	--------



Tool Kit

Tool Kit Simples	TOOLKIT-01	📏, N/C
Tool Kit Duplo	TOOLKIT-02	📏, N/C



Porta-folhetos metálico

Porta-folhetos	LN112-C	📏, Formato A4
----------------	---------	---------------



Pés laterais

Pé (par)	SLF1P	📏, 220 (l) x 220 (a) x 5 (p) mm
----------	-------	---------------------------------



Pés laterais meia-lua

Pé (par)	SLF2P	📏, 358 (l) x 289 (a) x 5 (p) mm
----------	-------	---------------------------------



Meio pé

- Em metal, para moldura autoportante
- Montagem com parafusos e chave Allen (incluídos)

Pé	LN155-01	📏, 234 (l) x 5 (a) x 250 (p) mm
----	----------	---------------------------------



Pé clássico

- Em metal, para moldura autoportante
- Montagem com parafusos e chave Allen (incluídos)

Pé	LN155	📏, 75 (l) x 3 (a) x 450 (p) mm
----	-------	--------------------------------



Pé simples

- Em metal, para estrutura autoportante
- Disponível em 3 cores: branco, preto e cinzento

Cinzento	FX295	📏, 180 (l) x 5 (a) x 550 (p) mm
Preto	FX295-B	📏, 180 (l) x 5 (a) x 550 (p) mm
Branco	FX295-W	📏, 180 (l) x 5 (a) x 550 (p) mm



Suporte iPad

- Suporte giratório a 360°
- Sistema de bloqueio com chave
- Compatível com todos os iPads exceto iPad Pro e Mini
- Disponível em 2 cores: branco ou preto

Suporte iPad	IPAD-SH-360	📏, 225 (l) x 310 (a) x 95 (p) mm
--------------	-------------	----------------------------------



Prateleira de madeira

- Possibilidade de criação por medida
- Disponível em 4 cores: faia, branco, preto, cinzento

800 mm	VS-S-800	📏, 800 (l) x 300 (p) mm
1000 mm	VS-S-1000	📏, 1000 (l) x 300 (p) mm



Suporte de écran

- Montagem sobre poste ou barra horizontal

≤ 80 cm	LN124-02	📏, écran ≤ 80 cm
≤ 94 cm	LN124A	📏, écran ≤ 94 cm
≤ 106 cm	LN124	📏, écran ≤ 106 cm

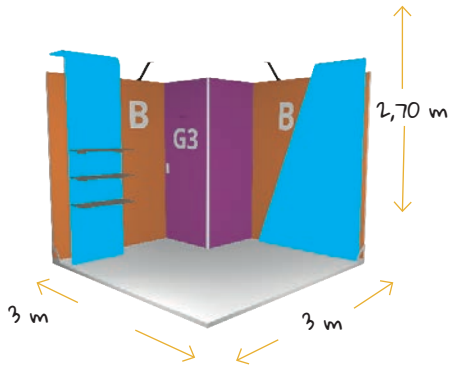
Stand Vector 9m²



Um suporte que pode ser fabricado combinando módulos Vector e elementos Formulate para ter mais originalidade. A base modular deste suporte é evolutiva e pode ser usada para criar um stand de 15m².

Material :	Estrutura e tubos em alumínio
Tamanho do perfil :	Perfil 50 mm - Tubos Ø30 mm
Imagem :	Têxtil impresso
Aplicação de imagem :	Junta de silicone de 3mm
Reservado :	Sim - Fechadura com chave

Módulo B (x2)	MODULE-VFF-B
Módulo G3	MODULE-VFF-G3-2
Pés laterais	KIT SLF1



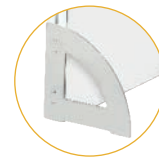
Mais originalidade combinando estruturas Vector e Formulate



Utilize os mesmos módulos para trocar a configuração em função do espaço



Luzes LED Exhibition (LED-EXHIB-ARM-BDLK)



Pés laterais (KIT SLF1)



Porta com fechadura

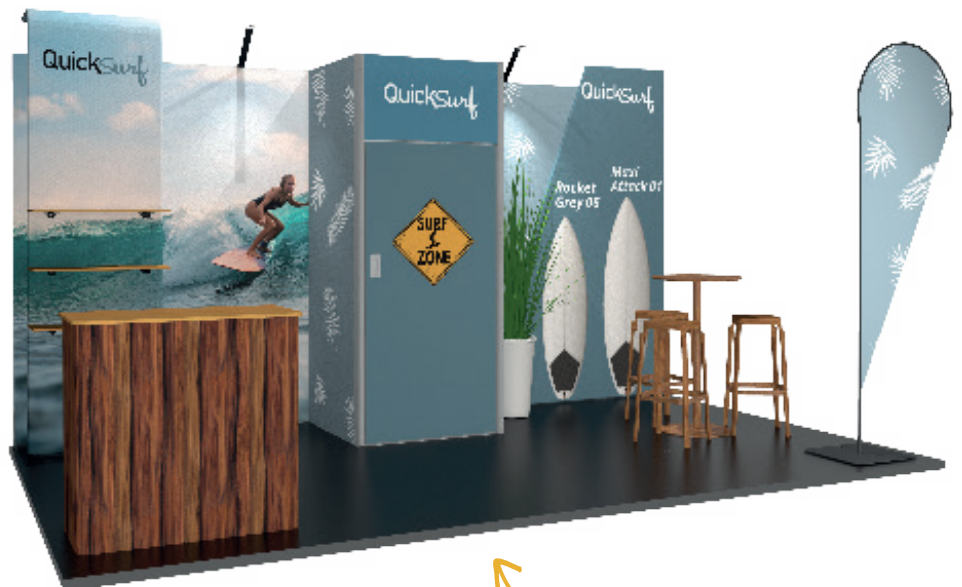
Stand Vector 15m²



Dependendo do espaço e da configuração, o mesmo suporte pode ser usado para diferentes tamanhos de exposição.

Material :	Estruturas e tubos de alumínio
Tamanho do perfil :	Perfil 50 mm - Tubos Ø30 mm
Imagem :	Têxtil impresso
Aplicação de imagem :	Junta de silicone de 3mm
Reservado :	Sim - Fechadura com chave

Módulo B (x2)	MODULE-VFF-B
Módulo G3	MODULE-VFF-G3-2
Pés laterais	KIT SLF1
Balcões Vector	VSCB



Reservado central

Um reservado de 1m² com fechadura. Para uma maior estabilidade as barras das soleiras das portas têm reforços.

Adicionar uma extensão em altura no reservado para ter uma maior originalidade e visibilidade.

Imagem nos 4 lados

Módulo LED

Utilizar uma estrutura LED é uma excelente forma de adicionar mais luz ao seu stand e de chamar a atenção



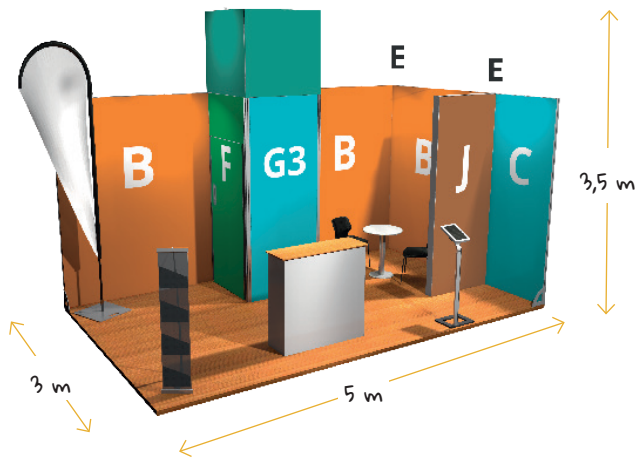
Pés laterais para assegurar a estabilidade do stand

Stand Vector 15m²



Um suporte que pode ser fabricado, combinando módulos Vector e elementos Formulate, para ter mais originalidade. A base modular deste suporte é evolutiva e pode ser usada para criar um stand de 15m².

- Material : Alumínio
- Tamanho do perfil : Perfil 50 mm
- Imagem : Têxtil impresso
- Aplicação de imagem : Junta de silicone de 3mm
- Reservado : Sim - Fechadura com chave



Módulo G3	MODULE-VFF-G3-E
Módulo B (x3)	MODULE-VFF-B
Módulo C	MODULE-VFF-C
Módulo J	MODULE-VFF-J
Módulo E (x2)	MODULE-VFF-E
Balcão Vector	VSCB
Pés laterais	KIT SLF1



Luzes LED Exhibition (LED-EXHIB-ARM-BDLK)



Poste quadrado para conectar perfis em ângulos de 90°



Porta com fechadura

Reservado central
Um reservado de 1m² com fechadura. Para uma maior estabilidade para as barras do umbral da porta tem reforços.

 **Painel LED**

Existe a possibilidade de suspender uma estrutura LED para criar um letreiro luminoso e chamar a atenção mesmo de longe

Arco com imagem total

Uma maior visibilidade adicionando luzes LED embutidas no arco e imagens dupla-face.



Stand Vector 18m²



Um stand original que combina a utilização de imagens de grande formato e de um arco para obter uma maior profundidade.

Material : Estrutura em alumínio
Tamnhno do perfil : Perfil 50 mm
Imagem : Têxtil impresso
Aplicação de imagem : Junta de silicone de 3mm
Reservado : Sim - Fechadura com chave



Arco com canto redondo

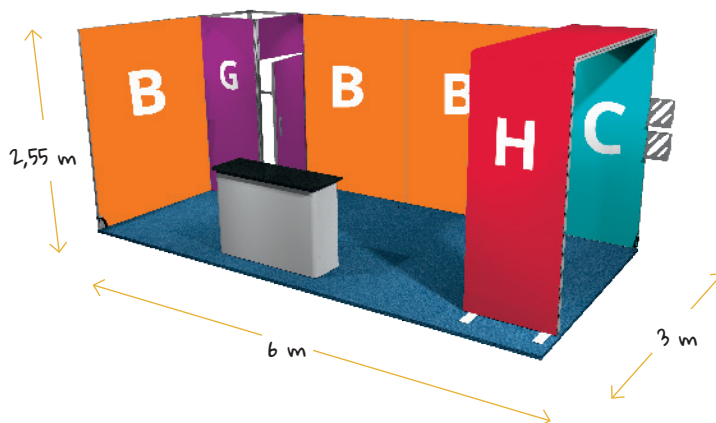


Porta-folhetos ou suporte de tablets sobre o perfil



Porta com fechadura

Módulo G	MODULE-VFF-G-2
Módulo B (x3)	MODULE-VFF-B
Módulo C	MODULE-VFF-C
Módulo H	MODULE-VFF-H
Módulo E (x2)	MODULE-VFF-E
Balcões Vector	VVB
Pés laterais	KIT SLF1



Originalidade máxima ao combinar estruturas Vector Formulate

Arco Formulate

Utilizar os módulos Vector junto às estruturas tubulares Formulate permite dar mais volume e profundidade a um stand



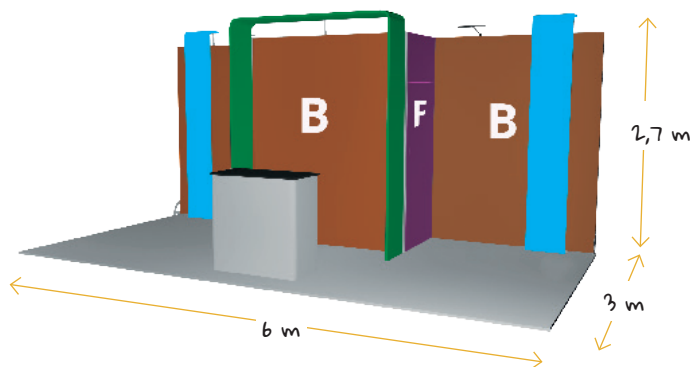
Um balcão Vector pode completar o mobiliário do stand e ser um ponto ideal de recepção

Stand Vector 18m²



Um stand que se pode projetar combinando módulos Vector e elementos Formulate para ter mais originalidade.

- Material :** Perfis e tubos de alumínio
- Tamanho do perfil :** Perfil 50 mm - Tubos Ø30 mm
- Imagem :** Têxtil impresso
- Aplicação de imagem :** Junta de silicone de 3mm
- Reservado :** Sim - Fechadura com chave



Módulo F	MODULE-VFF-F-2
Módulo B (x4)	MODULE-VFF-B
Módulo C	MODULE-VFF-C
Módulo E (x4)	MODULE-VFF-E
Módulo E (x2)	MODULE-VFF-E
Balcões Vector	VSCB
Pés laterais	KIT SLF1



União de uma estrutura Vector e de uma estrutura Formulate



Luzes LED Strip (LED-STRIP-ARM-B)



Porta com fechadura

Fundo com imagens de grande formato



Extensão LED

Adicionar uma estrutura LED para criar um painel de topo iluminado é uma forma simples de chamar a atenção

Maior funcionalidade e economia de espaço utilizando porta-folhetos ou suportes de tablets sobre os perfis

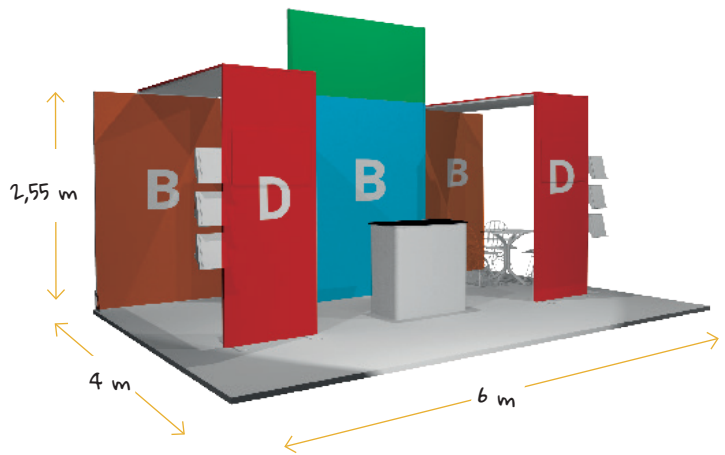


Stand Vector 24m²



Combinar módulos Vector standard com estruturas por medida permite criar stands originais e únicos.

- Material : Perfil de alumínio
- Tamanho do perfil : Perfil 50 mm
- Imagem : Têxtil impresso
- Aplicação de imagem : Junta de silicone de 3mm
- Reservado : Sim - Fechadura com chave



Módulo F	MODULE-VFF-F-2
Módulo B (x4)	MODULE-VFF-B
Módulo D (x2)	MODULE-VFF-C
Módulo C	MODULE-VFF-C
Módulo E (x4)	MODULE-VFF-E
Módulo E (x2)	MODULE-VFF-E
Balcões Vector	VSCB
Pés laterais	KIT SLF1



Poste quadrado para conectar perfis em ângulo de 90°



Porta-folhetos ou suporte de tablets sobre o perfil



Porta com fechadura

Crie um stand com diferentes áreas para receber os seus clientes

As estruturas Formulate permitem criar formas únicas e originais



Os perfis Vector podem servir para criar balcões por medida

Stands originais

A combinação das linhas direitas das estruturas Vector e as formas curvas Formulate permitem criar stands que chamam a atenção

Stand Vector por medida



As possibilidades que oferecem as estruturas Vector e as estruturas Formulate combinadas para criar stands são infinitas. Liberte a sua imaginação e crie o seu próprio stand segundo as suas necessidades e orçamento.

Material :	Estruturas e tubos em alumínio
Tamanho do perfil :	Perfil 50 mm - Tubos Ø30 mm
Imagem :	Têxtil impresso
Aplicação de imagem :	Junta de silicone de 3mm
Reservado :	Sim - fechadura com chave





Accessories

To complete your Display solutions, discover a wide range of accessories.

The document holders available in a wide range of materials and finishes will display your documentation in a way that will be noticed and consulted. Our various bags and cases will protect your structures, whatever their size! Finally, our full range of lighting includes neon lights and LED spotlights to highlight items you wish to highlight.

Dupla-face



Ultra compacto



Com sistema de bloqueio automático



Quantum



A combinação perfeita entre design moderno e funcionalidade. Os catálogos podem permanecer dentro do expositor depois de dobrado.

Material:	Plástico ABS e aço com acabamento epóxi
Cor:	Cinza
Formato:	A4
Bolsas:	5
Dupla-face:	sim
Transporte:	Saco de nylon acolchoado

Quantum A4	AS316-001	📏 285 (l) x 1320 (a) x 380 (p) mm
------------	-----------	-----------------------------------

Cascade



Porta-catálogos leve e estável. Monta-se e desmonta-se com um só gesto, guardando os catálogos no seu interior.

Material:	Polímero e policarbonato
Cor:	Cinza
Formato:	A4
Pockets:	4
Dupla-face:	Não
Transporte :	Saco de nylon

Cascade A4	AS320	📏 265 (l) x 1480 (a) x 310 (p) mm
------------	-------	-----------------------------------

Zed-Up Lite



O porta-catálogos em alumínio por excelência. Elegante e fácil de utilizar, dobra-se para ocupar pouco espaço.

Material:	Acrílico e alumínio
Cor:	Cinza
Formatos:	A5 / A4 / A3
Bolsas:	6
Dupla-face:	sim
Transporte :	Mala rígida

Zed-up Lite A5	AS318-002	📏 210 (l) x 1115 (a) x 280 (p) mm
Zed-up Lite A4	AS315-002	📏 256 (l) x 1460 (a) x 370 (p) mm
Zed-up Lite A3	AS319-002	📏 470 (l) x 1420 (a) x 370 (p) mm



Xanadu



Porta-folhetos em tela com pé estabilizador e mastro com elástico. Muito leve e fácil de transportar, pode-se levar a qualquer parte.

Material: Tela e alumínio
Cor: Preto
Formato: A4
Bolsas: 4 / 8
Dupla-face: Não
Transporte: Saco de nylon

4 bolsas	WH431	⊗ 280 (l) x 1365 (a) x 380 (p) mm
8 bolsas	WH432	⊗ 560 (l) x 1365 (a) x 380 (p) mm

Disponível com 4 ou 8 bolsas

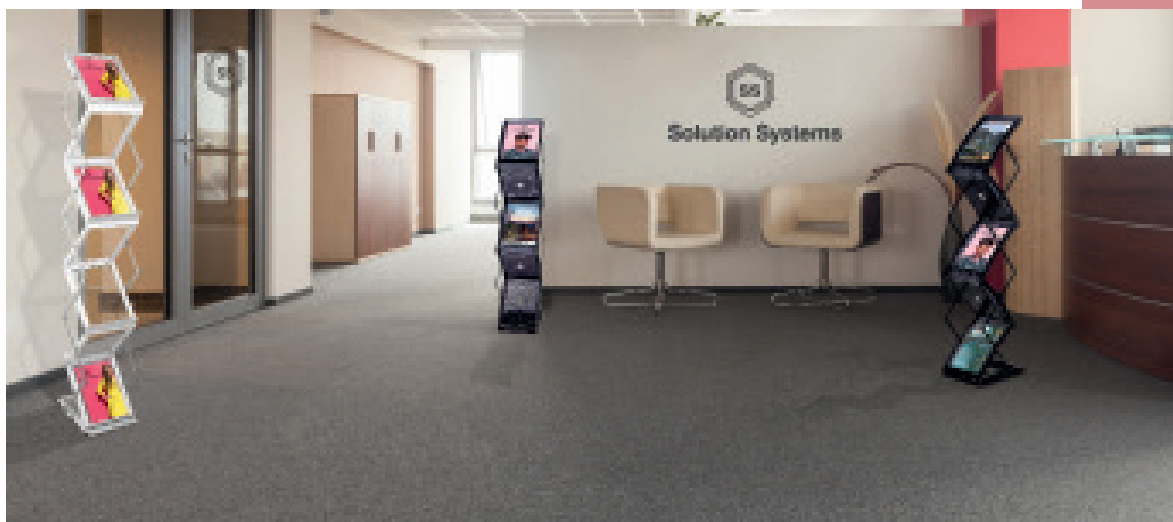


O mais económico

Saco incluído



Portable, lightweight and easy to use



Drum (Graphic)



Comes in a range of sizes to enable you to transport graphics safely and securely. Manufactured from tough, lightweight polyethylene. Available in two heights and two diameters.

Material: Polyethylene
Wheels: No
Handle: 1
Stackable: No

Drum 850 (h) mm	AC305	⊗ 850 (h) x 400 (Ø) mm
	AC306	⊗ 850 (h) x 300 (Ø) mm
Drum 1020 (h) mm	AC365	⊗ 1020 (h) x 400 (Ø) mm
	AC366	⊗ 1020 (h) x 300 (Ø) mm

Up to 5 graphic drops

Up to 10 graphic drops



Ø 300mm



Ø 400mm

Ideal for transporting graphics



Carry handle



Secure fastening

Zenith



Robusta e leve ao mesmo tempo, a nova caixa de transporte Zenith oferece uma ampla variedade de funções.

Polivalente

Uma solução de transporte muito portátil que oferece uma grande capacidade de armazenamento para backwalls, roll-ups, suportes dobráveis, banners de tensão, etc. Também pode ser utilizada como um balcão adicionando um tampo de madeira e uma imagem (opcional).

Extensível

Uma extensão de 1000 mm de altura existe para poder aumentar a capacidade de armazenamento da caixa e poder transportar facilmente estruturas maiores.

Segurança

Uma divisória de madeira é incluída para compartimentar o interior da mala. A tampa tem um sistema de travamento ao qual um cadeado pode ser adicionando (não incluído).

Material:	Polietileno de média densidade (MDPE) e metal
Rodas:	2
Pega:	1
Evolutiva:	Sim
Tampo:	Optional (faia, preto, branco e cinzento)
Imagem:	Optional - PVC ou têxtil

Zenith	AC600	600 (l) x 956 (a) x 400 (p) mm <small>(external size)</small>
--------	-------	--

Acessórios:

Extensão (2 max por caixa)	ZNTH-EXT	600 (l) x 100 (a) x 400 (p) mm
Tampo (faia)	CO401-C	640 (l) x 15 (a) x 420 (p) mm

Uma caixa extensível disponível em 3 alturas



Com rodas para fácil transporte



Extensão como opção
(2 max por caixa)



Divisória interna removível



Tampo com compartimentos de espuma para guardar 2 focos



Imagem impressa e tampo (opcional)





Saco para estrutura pop-up



Este saco de nylon com alça, é leve, protege as suas estruturas pop-up (4x3 max.) e facilita o seu transporte. Com fecho zíper.

Saco para estrutura pop-up	AB105	📏 770 - 1250 (a) x 115 (Ø) mm
----------------------------	-------	-------------------------------



Saco para barras magnéticas



Saco de nylon com fecho zíper e alça de transporte. Tem uma capacidade para 21 barras magnéticas.

Saco para barras magnéticas	AB104	📏 110 (l) x 735 (a) x 70 (p) mm
-----------------------------	-------	---------------------------------



Graphic Banner Tube



Lightweight fabric bag with internal cardboard tube and shoulder strap offering extra protection during transportation.

Graphic up to 850 (h) mm	AB120M	📏 880 (h) x 155 (Ø) mm
Graphic up to 1050 (h) mm	AB120AM	📏 1080 (h) x 155 (Ø) mm
Graphic up to 1250 (h) mm	AB120CM	📏 1280 (h) x 155 (Ø) mm
Graphic up to 1550 (h) mm	AB120DM	📏 1580 (h) x 155 (Ø) mm



Carrying bag for Illumigo™



Nylon and medium bag offering extra protection during transport which is easy to carry thanks to the wheels and handles.

Illumigo™ Bag	ILLGO-BAG	📏 1160 (h) x 460 (w) x 190 (d) mm
---------------	-----------	-----------------------------------



Graphic Banner without Tube



Lightweight fabric bag without internal cardboard tube and shoulder strap offering extra protection during transportation.

Graphic up to 850 (h) mm	AB120M	📏 880 (h) x 155 (Ø) mm
Graphic up to 1050 (h) mm	AB120AM	📏 1080 (h) x 155 (Ø) mm
Graphic up to 1250 (h) mm	AB120CM	📏 1280 (h) x 155 (Ø) mm
Graphic up to 1550 (h) mm	AB120DM	📏 1580 (h) x 155 (Ø) mm



Carrying bag for structures



Nylon and medium bag offering extra protection during transport which is easy to carry thanks to the wheels and handles.

Modular Bag	AB-MODULAR-01	📏 1390 (h) x 330 (w) x 240 (d) mm
-------------	---------------	-----------------------------------



Padded Lighting Bag



Foamed lightweight fabric bag, suitable for transporting two of the following lights; PS950-1000 LED, or LED Flood / Strip / Exhibition lights. Zipped with carry handles.

Padded Lighting Bag	AB101	📏 570 (h) x 180 (w) x 120 (d) mm
---------------------	-------	----------------------------------



Carrying bag



Nylon and medium bag offering extra protection during transport which is easy to carry thanks to the wheels and handles.

Linear Bag	AB-LINEAR	📏 1400 (h) x 340 (w) x 290 (d) mm
------------	-----------	-----------------------------------

Iluminação LED

A iluminação LED utiliza menos energia, não aquece e tem uma maior duração, reduzindo a necessidade de energia elétrica em exposições e feiras.

- > Desenhado especificamente para ambientes de exposição
- > Maior eficiência significa menor consumo de energia e mais iluminação
- > Segurança e aprovação CE

Medir luz: Watts e Lúmenes

Tradicionalmente a luz é medida em watts, porém watts medem o consumo de energia e não a luminosidade emitida. Com o aparecimento da nova e mais eficiente tecnologia LED, os lúmenes (lm) são a forma preferencial de medição de luz.

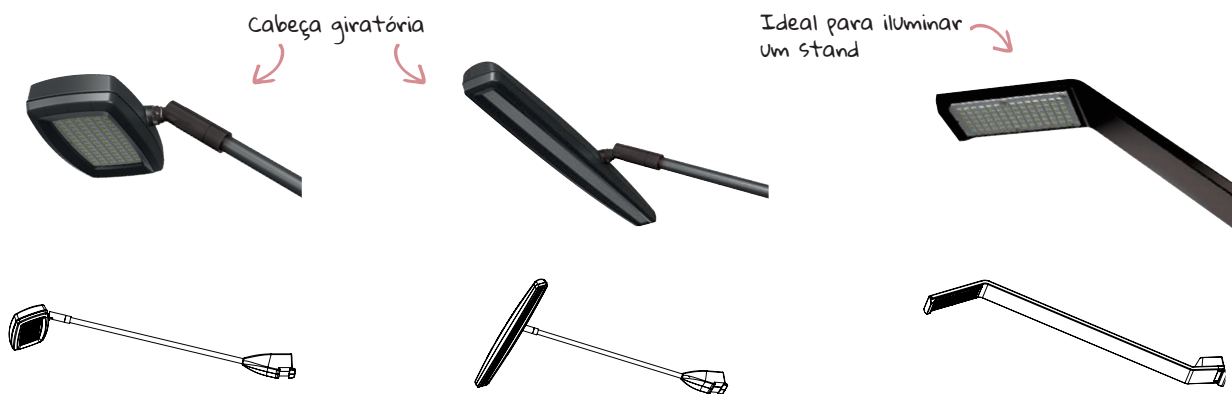
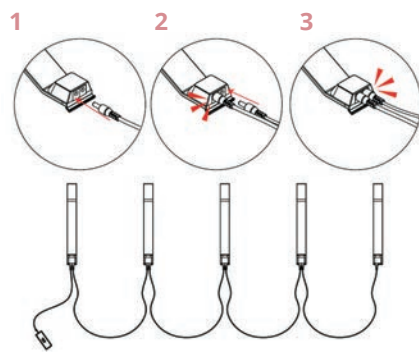
Um lúmen é equivalente à luz emitida por uma vela. Por exemplo, uma lâmpada tradicional de 40 watts equivale a aproximadamente 450 lm.

A nossa gama de iluminação LED emite uma luz branca brilhante, porém consomem apenas uma fração de energia quando comparadas com as luzes de halogénio tradicional.

Perfeito para iluminar grandes espaços de exposição!

Material:	Alumínio e plástico
Potência restituída:	80 Watt
Consumo:	12 Watt (1200 Lúmenes/5631 Kelvin)
Kit simples:	1 foco + cabo de alimentação de 2.5m
Kit duplo:	2 focos + cabo de alimentação de 2.5m + transformador
Conexão em série:	Até 5 focos por transformador
Ficha UK & EU:	Sim (uma chave de fenda em cruz necessária)

Até 5 focos conectados em série



Spot LED Flood



Single Kit	LED-FLOOD-ARM-B
Double Kit	LED-FLOOD-ARM-BDLK
Transformer*	LED-ARM-TRANS

Spot LED Strip



Single Kit	LED-STRIP-ARM-B
Double Kit	LED-STRIP-ARM-BDLK
Transformer*	LED-ARM-TRANS

Spot LED Exhibition



Single Kit	LED-EXHIB-ARM-B
Double Kit	LED-EXHIB-ARM-BDLK
Transformer*	LED-ARM-TRANS

*Required when using -B code in isolation



Powerspot 50 LED

1 Available until the stock run out

This silver clamp fixing LED has been designed to work specifically with panel systems. 360° adjustable head.

Material:	Aluminium, plastic
Watt output:	5 Watt (475 Lumens/3000 Kelvins)
Head:	360° - bras droit
Single kit includes:	One spotlight with 3m lead
Linked lights:	No
Power lead UK & Euro:	Yes cross head screwdriver needed)



Powerspot 50 LED PS050-LED



Powerspot 800 LED

1

Foco LED prateado e branco com grampo integrado para uma fácil montagem sobre os mastros de roll-ups de Ø 16 mm.

Material:	Metal e plástico
Potência restituída:	50 Watt
Consumo:	5 Watt (520 Lúmenes/5000 Kelvins)
Cabeça:	Giratória a 180°
Incluído:	1 foco (LED GU10) + 3 m de cabo de alimentação
Conexão em série:	Não
Ficha UK & EU:	Sim (uma chaves de fendas em cruz necessária)



Powerspot 800 LED PS800-LED



Clip on to pop-up end panels

Powerspot 1200

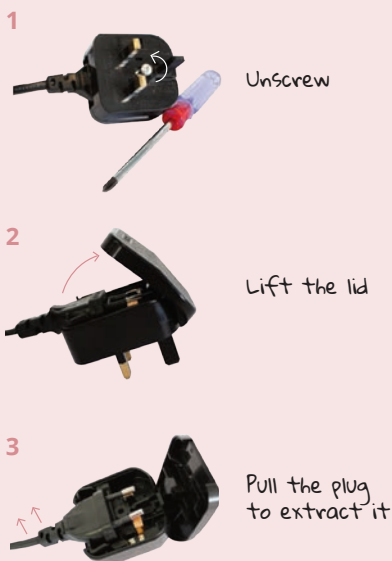
1

Luz fluorescente com sistema de clipe para iluminar as estruturas pop-up Impact.

Material:	Metal e plástico
Consumo:	20 Watt
Incluído:	1 tubo com 2m de cabo elétrico
Ligação em série:	Até 6 com um conector US601B (opcional)
Ficha UK & EU:	Sim (uma chaves de fendas em cruz

Powerspot 1200 PS1200

Convert your UK plug into EU version



Ideal para iluminar uma parede de fundo



Powerspot 950-1000 LED

1

Foco LED preto especialmente adaptado a uma utilização em stands e paredes de fundo.

Material:	Metal e plástico
Potência restituída:	90 Watt
Consumo:	12 Watt (1400 Lúmenes/5500 Kelvins)
Cabeça:	Giratória a 270°
Kit simples:	1 foco + 2.5 m de cabo de alimentação
Kit duplo:	2 focos + 2.5 m de cabo de alimentação + transformador
Conexão em série:	2 max
Ficha UK & EU	Sim (uma chaves de fendas em cruz necessária)

Kit simples PS950-1000-LED-BS
Kit duplo PS950-1000-LED-BDLK

Suporte de focos para mastros de Ø 30 mm



Suporte transparente que se adapta ás estruturas tubulares de Ø 30mm (Formulate / Modulate) para montar focos ou um painel

- Material:** Metal e plástico
- Compatível:** Tubos Ø 30mm
- Montagem:** Chave Allen



Suporte discreto



Possibilidade de adicionar um painel

Suporte de focos para tubos de Ø 30mm	US903
---------------------------------------	-------

Conselhos de utilização de nossos focos e suportes

Suporte integrado ou incluído com o foco						
	Kit universal US901-C	Suporte para perfil Vector VLF	Linear Fitting US-LINEAR	Suporte para estruturas Hop-up HULF	Suporte para estruturas Impact US902-C	Suporte para tubos de Ø 30mm US903

Compatível com :

	Spot LED Flood LED-FLOOD-ARM-B	> Embrace		> Vector		> Hop-up	> Quick Impact > Hop Up	> Formulate > Modulate
	Spot LED Strip LED-STRIP-ARM-B	> Embrace		> Vector		> Hop-up	> Quick Impact > Hop Up	> Formulate > Modulate
	Spot LED Exhibition LED-EXHIB-ARM-B	> Vector						> Formulate > Modulate
	Powerspot 50 LED PS050-LED							
	Powerspot 800 LED PS800-LED	> Roller banner						
	Powerspot 950-1000 LED PS950-1000-LED-BS	> Quick Impact > Embrace > Hop-up		> Vector	> Linear			> Formulate > Modulate
	Powerspot 1200 PS1200	> Quick Impact						



Índice

A

Acessórios Formulate	68
Acessórios Vector	77
A-sign Board	29

B

Balcão Basics Redondo	48
Balcão Basics Curved	48
Balcão Conta.....	49
Balcão Curvo Vector	51
Balcão Direito Vector	51
Balcão Embrace+ LED.....	52
Balcão Hop-up	47
Balcão Illumigo	52
Balcão Modulate	50
Balcão Pop-up	47
Balcão Vector Direito	53
Balcão Receção Vector LED	53
Bases Zoom+	23
Basics Leader	30
Beijing Lite	16
Blizzard	28
Breeze	8

C

Cascade	85
Caixa de Luz 125mm	70

D

Delta Lite	5
Dragonfly 2	9

E

Economy Café	30
Element	8
Embrace+	59
Embrace Eco	58
Estrutura de suspensão Circular	44
Estrutura de suspensão Quadrada	44
Estruturas suspensas	44

F

Formulate	61
Formulate Arch	63
Formulate Curvo	62
Formulate Direito	61
Formulate Meeting Pod	63
Formulate Monolith	14
Formulate Monolith Eco	14
Formulate Monolith LED	14
Formulate Serpentine	62

G

Gala	45
Giant Mosquito	6

H

Hop-up Impact Curvo	60
Hop-up Impact Direito	60
Horizon	28

I

Impact Pop-up	56
Illumigo	13

K

Kit Vector 50 mm	15
Kit Vector 125mm LED Retail	12
Kit Vector LED 125 mm	13

L

Lightning	17
-----------------	----

M

Mantis	7
Modulate	64
Merlin	3
Mesa Formulate Oval	45
Mesa Formulate Redonda	45
Mistral	24
Módulos Vector	75
Monsoon	31
Mosquito	6

O

Orient +	5
Original +	3

P

Pegasus	69
Pegasus 3 m	69
Powerspot 800 LED	90
Powerspot 950/1000 LED	90
Powerspot 1200	90

Q

Quantum	85
Quick+ Tower	57

S

Saco com tubo	88
Saco para barras magnéticas	88
Saco para estrutura pop-up	88
Saco para focos	88
Sentry	43
Shimmer	24
Spot LED Exhibition	89
Spot LED Flood	89
Spot LED Strip	89
Stands Modulares	71
Stand Vector 9m ²	78
Stand Vector 15m ²	78, 79
Stand Vector 18m ²	80, 81
Stand Vector 24m ²	82
Stand Vector por medida	83
Star Tent	34
Stowaway	32
Strata	38
Street Flag	25
Sunrise Quadrado	31
Suporte de focos para mastros de Ø 30 mm	90
Suporte telescópico universal de tablets	43

T

Thunder 2	28
Trappa	40
Twista Lite	37

V

Vector	73
Vector 125mm LED Sign	44
Vector LED 30mm	42
Vector LED 75mm	42
Vector Quick Fix	40
Vector Slim Circular	41
Vortex	16

W

Wasp	7
Wedge	17
Whirlwind	29
Wind Dancer	24

X

Xanadu	85
--------------	----

Z

Zed-Up Lite	85
Zenith	87
Zoom+ Arch	20
Zoom+ Crest	22
Zoom+ Edge	22
Zoom+ Feather	21
Zoom+ Quill	21
Zoom Tent	33
Zoom Tent Eco	32